

OphtAtlantic



Vendredi 15 & Samedi 16 juin 2012

Actualités diagnostiques et thérapeutiques

Coordination scientifique :

P. Blain (Clinique Sourdille), **F. Lignereux** (Polyclinique de l'Atlantique), **M. Weber** (CHU Nantes)

Pré-programme

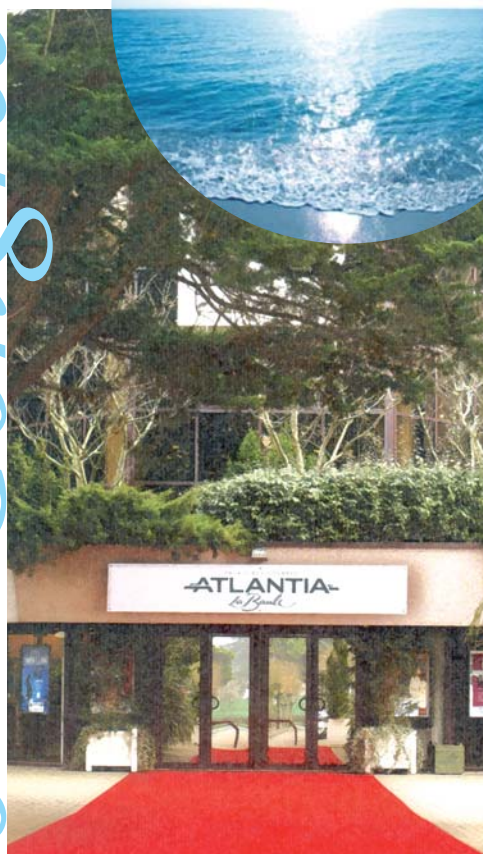
Orateurs

Sophie Arsène
Daniel Baron
Frank Becquet
Pierre Blain
Michele Boissonnot
Alexandre Bouhris
Hélène Bresson-Dumont
Jean-François Charlin
Catherine Cochard
Eric Denion
Pierre Escalas
Eric Gabison

Joel Gambrelle
Vincent Guertzider
Mehrad Hamedani
Christian Hamel
Olivier Lebreton
Laurent Leininger
Jean François Le Rouic
François Lignereux
Cherif Mazit
Philippe Morizet
Bruno Mortemousque
Marc Muraine

Isabelle Orignac
Alain Péchereau
Guillaume Peigné
Pierre-Jean Pisella
Gabriel Quentel
Charles Rémy
Anne Robinet
Thibaut Rodallec
Pierre-Yves Santiago
Isabelle Smolik
Lionel Stork
Chloé Turpin
Bertrand Vabres
Michel Weber

DERNIER
RAPPEL



Congrès
OphtAtlantic
2012
La Baule
Palais des Congrès - Atlantia

Inscriptions : JBH SANTÉ - 53, RUE DE TURBIGO - 75003 PARIS - Tél : 01 44 54 33 54 - e-mail : la@jbhsante.fr
Site : www.jbhsante.fr

► Vendredi 15 juin matin

8h00 à 8h30 *Enregistrement - Visite de l'exposition*

8h30 à 9h30 *3 Ateliers en parallèle*

Atelier 1 - Gonioscopie sur ipads

(nombre de places limité à 40)

H. Bresson-Dumont, I. Orignac, G. Peigné, PY. Santiago

Atelier 2 - Uvéites : actualités illustrées par des cas cliniques

Modérateur : J.F. Charlin

Cas cliniques commentés par :

JF. Charlin, C. Cochard, C. Turpin, M. Weber

- * Uvéites antérieures
- * Uvéites intermédiaires
- * Uvéites postérieures
- * Panuvéites

Questions / réponse de la salle

Atelier 3 - Vidéos chirurgicales vitréo-rétiniennes

Modérateur : F. Lignereux

D. Baron, F. Becquet, M. Boissonnot, A. Bouhris, E. Denion, J. Gambrelle, F. Gobert, O. Lebreton, JF. Le Rouic, C. Mazit, A. Robinet, Th. Rodallec

9h30 à 10h *Pause-café et visite de l'exposition*

10h à 10h15 *Présentation du 6^{ème} Ophtatlantic*

P. Blain, F. Lignereux, M. Weber

10h15 à 10h45 *Conférence invitée*

**Traitement des déficiences génétiques de la rétine :
du rêve à la réalité**

Ch. Hamel

10h45 à 12h15 *Plénière « Orbito-palpébrale »*

Modérateurs : P. Escalas et B. Vabres

- * Pathologie musculaire dans le domaine de l'oculoplastique (myasthénie, myopathies, ptosis dystrophiques)
- * Tumeurs de la conjonctive : sémiologie et prise en charge
- * Conduite à tenir devant des symptômes orbitaires
- * La lipostructure : applications fonctionnelles et esthétiques dans la chirurgie du regard
- * Pathologie infectieuse lacrymale (dacryocystite aiguë et chronique enfant et adulte, canaliculite, dacryoadénite)

M. Hamedani

I. Smolik

B. Vabres

P. Escalas

L. Stork

12h15 à 13h

Symposium Satellite

Sous le parrainage d' Allergan

Président : M. Weber

13h à 14h *Cocktail déjeûnatoire au sein de l'exposition*



► Vendredi 15 juin après-midi

14h00 à 15h00 *2 Ateliers en parallèle*

Atelier 4 - Atelier pratique de chirurgie réfractive pour ceux qui ne la pratiquent pas

Quel patient adresser et avec quelles précautions ? Comment le suivre ensuite ?

P. Blain, P.J. Pisella, B. Vabres

- * Que faire et dire au patient qui souhaite une chirurgie réfractive ? check list pratique
- * Le bilan préopératoire par le spécialiste : que va-t-il apporter de plus ?
- * Arbre décisionnel : quelle technique choisir en 2012 ?
- * Le suivi postopératoire les 3 premiers mois : les problèmes et leur solutions ; quand faut-il réadresser le patient opéré ?
- * Le suivi à long terme : les pièges à éviter ; que faire en cas d'évolution de la réfraction ?

Atelier 5 - Gonioscopie sur ipads

(nombre de places limité à 40)

H. Bresson-Dumont, I. Orignac, G. Peigné, P.Y. Santiago

15h à 15h30 *Pause-café et visite de l'exposition*

15h30 à 16h15 *Symposium Satellite* Sous le parrainage d'Alcon Chirurgie Chirurgie avancée de la cataracte, aujourd'hui et demain

Président et modérateur : P. Blain

- * Une approche de choix dans la correction du patient astigmat
- * Comment optimiser la vision de nos patients désireux de se libérer de leurs lunettes ?
- * Le changement en une femtoseconde !

L. Leininger

P. Blain

V. Guerzider

16h15 à 17h30 *Plénière « Réfraction »*

Modérateur : A. Pêchereau

- * Réfraction subjective pratique
- * Encore le plus fort, le biomonoculaire ?
- * Jackson : un toujours jeune de 125 ans !
- * Physique de tous les jours et réfraction

P. Blain

P. Morizet

C. Rémy

A. Pêchereau

► Samedi 16 juin matinée

8h à 8h30

Accueil café

8h30 à 10h

Plénière « Surface oculaire »

Modérateur : PJ. Pisella

- * Le syndrome sec, du neuf c'est possible ?
- * L'œil rouge chez l'enfant, toujours une allergie ?
- * Blépharites : de vraies solutions ?
- * Endothélium en pots, mythe ou réalité ?
- * Abcès, Amibes et Autres...

PJ. Pisella
B. Mortemousque
PJ. Pisella
M. Muraine
E. Gabison

10h à 10h45

Symposium Satellite

10h45 à 11h15

Pause-café et visite de l'exposition

11h15 à 12h45

Plénière Avec le soutien institutionnel de Novartis Pharma

« Retours d'expérience des IVT pour les pathologies rétinienne »

Modérateur : F. Becquet

- * Faut-il hémodiluer les OVCR ?
- * Les IVTs sont-elles la panacée dans le traitement des OVRs ?
- * OM diabétique : quid des IVT ?
- * Comment faire pour optimiser les résultats du traitement de la DMLA humide ?
- * Comment optimiser l'organisation de la prise en charge du suivi et des IVT pour gérer la file active des patients nécessitant des IVT ?

S. Arsène
F. Becquet
F. Lignereux
M. Weber
G. Quentel



Adresser cette fiche
avec votre règlement à
J.B.H. SANTÉ
53, rue de Turbigo - 75003 Paris

Bulletin d'inscription

6^{ème} Congrès **OphtAtlantic**

La Baule, Vendredi 15 & Samedi 16 juin 2012

Palais des Congrès de La Baule - Atlantia

☐ Pr ☐ Dr ☐ M. ☐ M^{me}

Nom : Prénom :

Mode d'exercice : Hospitalier ☐ Libéral ☐ Mixte ☐

Adresse :

Code Postal : Ville :

Tél : Fax : Adresse E-mail :

Frais d'inscription au programme scientifique

(+ Pauses café et cocktail déjeunatoire du vendredi midi)

Avant le 30 avril :

- ◆ Ophtalmologiste : 130 €
- ◆ Interne et CCA : 80 € (sur justificatif)
- ◆ Orthoptiste : 50 € (sur justificatif)

Après le 30 avril :

- ◆ Ophtalmologiste : 160 €
- ◆ Interne et CCA : 90 €

Diner du Congrès vendredi soir (à 20h)

- ◆ Restaurant de la plage 70 €

Mode de règlement

Chèque bancaire à l'ordre de : JBH Santé
ou par carte bleue visa :

Règlement :

- ☐ Chèque à l'ordre de JBH Santé
- ☐ Carte bancaire (VISA exclusivement)

N° :

Date d'expiration : Cryptogramme :

(bloc de 3 chiffres au dos de votre carte)

Date et signature obligatoires :

Conditions d'annulation

Toute demande d'annulation devra être formulée avant le 29 mai 2012 pour obtenir le remboursement.

Du 30 mai au 10 juin, une retenue de frais de gestion de 40 euros sera effectuée.

Une demande d'annulation après le 10 juin ne pourra obtenir de remboursement.

Hébergement

**** Hôtel Hermitage

Tél. : 02 40 11 46 46

*** Mercure La Baule Majestic

Tél. : 02 40 60 24 86

** Hôtel La Mascotte

Tél. : 02 40 60 26 55

Transport

Contact :

Agence dédiée : Daumesnil Voyages

Tél : 01 43 73 25 25

Contact : Nathalie

email : nathalie.daumesnil-avron@selectour.com

- Réductions de 20% (SNCF)
dans la limite des places disponibles pour un trajet A/R.



Palais des Congrès de La Baule
119 avenue du Maréchal de Lattre de Tassigny
44500 La Baule

Un fichier informatique est établi conformément aux
recommandations de la CNIL. Ce fichier personnel est
accessible pour droit de rectification.

Adresser cette fiche
avec votre règlement à
J.B.H. SANTÉ
53, rue de Turbigo - 75003 Paris

Libre réponse

10342

75 142 Paris Cedex 03

(à recopier sur l'enveloppe)

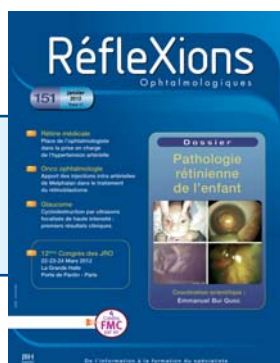
Bulletin d'inscription (au verso)

6^{ème} Congrès OphtAtlantic

La Baule, Vendredi 15 & Samedi 16 juin 2012

Palais des Congrès de La Baule - Atlantia

VOTRE PUBLICATION



Réflexions

Ophtalmologiques

VOS CONGRÈS



10^{ÈMES} RENCONTRES BORDELAISES D'OPHTALMOLOGIE

Samedi 22 Septembre 2012

Bordeaux (Palais de la Bourse)



Réunion Plénière des Sociétés d'Ophtalmologie de France

sous l'égide de la Société d'Ophtalmologie de Paris (SOP)

Paris (Salons Hoche) - Samedi 17 Novembre 2012



Journées Alsaciennes d'Ophtalmologie (ARPRO-CALMAR)

Vendredi 23 et Samedi 24 Novembre 2012

Palais des Congrès - Strasbourg



RETINA LYON 2012

Vendredi 7 et Samedi 8 décembre 2012

(Week-end de la fête des Lumières) - Hôtel Hilton - Lyon



34^{ÈME} Symposium APODEP

Vendredi 11 et Samedi 12 janvier 2013

Hôtel « The WESTIN » Paris



13^{ÈMES} JOURNÉES DE RÉFLEXIONS OPHTALMOLOGIQUES

Judi 21, Vendredi 22 et Samedi 23 Février 2013

La Grande Halle - Porte de Pantin - Paris



EuroKeratoConus III

Vendredi 11 et Samedi 12 Octobre 2013

Paris