

# Les 23<sup>es</sup> Journées de Réflexions Ophtalmologiques

En **présentiel** et en **replay**

Thèmes 2023 : **Dépistage, stratégies diagnostiques et thérapeutiques**

Direction scientifique : **Christophe Baudouin (Paris)** et **Pierre-Yves Santiago (Nantes)**

**INSCRIVEZ-VOUS**

**[jbhsante.com](http://jbhsante.com)**

Programme scientifique

**3 jours pleins**

**Jeudi 9, vendredi 10  
et samedi 11 mars 2023**

**En présentiel : Espace Champerret**

6, rue Jean-Oestreicher, 75017 Paris

**En replay après le Congrès :  
[jro.jbhsante.com](http://jro.jbhsante.com)**

**horaires d'ouverture :**

**jeudi 9 mars : 9h - 19h30,**

**vendredi 10 mars : 8h - 20h,**

**samedi 11 mars : 8h - 17h**





**EFFICACITÉ PROUVÉE!**<sup>2</sup>

**1 133 192**

**PATIENTS-ANNÉES  
TRAITÉS DANS LE MONDE<sup>1</sup>**

**OZURDEX est un médicament indiqué dans le traitement des patients adultes présentant<sup>3</sup> :**

**OMD :** Une baisse d'acuité visuelle due à un œdème maculaire diabétique (OMD) chez des patients pseudophaques, ou considérés comme insuffisamment répondeurs à un traitement non corticoïde ou pour lesquels un traitement non corticoïde ne convient pas.

**OVR :** Un œdème maculaire suite à une occlusion de la branche veineuse rétinienne (OVR) ou de la veine centrale de la rétine (OVCV).

**UVÉITE :** Une inflammation du segment postérieur de l'œil de type uvéite non infectieuse.

OZURDEX (dexaméthasone) a une place dans le traitement de la baisse d'acuité visuelle due à un œdème maculaire diabétique, lorsque l'acuité visuelle est inférieure ou égale à 5/10 et que la prise en charge du

diabète a été optimisée, dans les situations suivantes<sup>4</sup> :

- **en première intention** chez les patients pseudophaques ou pour lesquels un traitement non-corticoïde ne convient pas,
- **en deuxième intention** chez les patients considérés comme insuffisamment répondeurs à un traitement non-corticoïde.

Le choix entre les anti-VEGF [ranibizumab (LUCENTIS) et aflibercept (EYLEA)] et OZURDEX (dexaméthasone en implant intravitréen) dans le traitement de première intention chez les patients pseudophaques reste à l'appréciation de l'ophtalmologue qui tiendra compte des caractéristiques ophtalmologiques de l'œil traité (antécédent de glaucome ou d'hypertonie oculaire, statut du cristallin (phaque ou pseudophaque), antécédent de vitrectomie), du stade de la rétinopathie diabétique, d'un antécédent de vitrectomie, des antécédents cardiocérébro-vasculaires, de l'âge du patient et des capacités du patient à observer le traitement.

**OZURDEX® fait l'objet d'un plan de gestion des risques. Avant de prescrire OZURDEX®, nous vous invitons à consulter les outils de minimisation des risques et à remettre à vos patients les documents qui leur sont destinés.**

**Liste I. Médicament agréé aux collectivités. Remboursement Séc. Soc. à 100%.**

OVR : Occlusion Veineuse Rétinienne

**Prescription réservée aux spécialistes en ophtalmologie.  
OZURDEX® est un médicament d'exception qui doit être prescrit  
en conformité avec sa fiche d'information thérapeutique.**

1. Periodic Safety Update Report - Ozurdex 28 Jan 2019 au 27 Jan 2022, Partie 5.2 « Cumulative and Interval patient exposure from marketing experience », page 19/155 et 20/155

2. AMM initiale obtenue le 27/07/2010

Indication Uvéite approuvée le 16/06/2011

Indication OMD approuvée le 26/08/2014

3. Résumé des Caractéristiques du Produit Ozurdex®

4. Haute Autorité de Santé. Avis de la CT du 7 juillet 2021

Pour une information complète, consultez le Résumé des Caractéristiques du Produit sur la base de données publique du médicament en flashant le QR code ci-contre ou directement sur le site internet :

<http://base-donnees-publique.medicaments.gouv.fr>



Chers Collègues, Chers Amis,

Cette 23<sup>e</sup> édition des JRO se déroulera **les 9, 10 et 11 mars 2023** et s'articulera autour de thèmes transversaux comme autant de fils rouges venant nourrir les 70 heures de cours qui vous sont proposées.

**Le dépistage** est le premier thème que nous avons retenu. Il reflète le constat partagé de l'allongement des files de patients, de l'extension des déserts médicaux et de la difficulté d'accès aux soins. Quel dépistage, où, par qui, dans quelles conditions ? Autant de questions auxquelles certains cours s'attacheront à répondre.

Cette année, en complément du thème de l'Ophtalmologie 2.0 traité en 2022, nous vous proposons de retravailler notre pensée médicale, nos pratiques, de nous interroger sur la place de l'humain face aux apports de ces technologies, bref de centrer nos réflexions autour **des stratégies diagnostiques et thérapeutiques**.

En 2023, les JRO se recentrent sur **une formule en présentiel**.

Pour ne rien perdre des nombreuses et foisonnantes propositions, **un tiers des cours seront proposés en replay** après le Congrès.

Rejoignez-nous pour retrouver les 35 cours d'1h30 présentés par plus de 160 orateurs, spécialistes de leur domaine et de grande qualité pédagogique.

Nous vous attendons nombreux aux 23<sup>es</sup> JRO !

À bientôt,

Bien confraternellement



**Dr Pierre-Yves Santiago**  
*Institut Ophtalmologique de l'Ouest  
Jules-Verne, Nantes*

**Pr Christophe Baudouin**  
*CHNO des 15-20, Paris*

### Merci à nos Major Sponsors

abbvie

Alcon

Horus  
PHARMA

HOYA  
INNOVATION FOR VISION

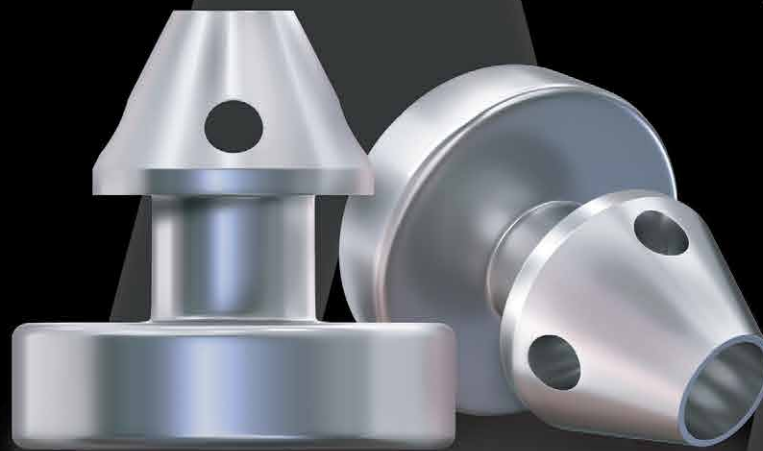
Santen

Théa





iStent  
inject® w



# PERFORMANT PRÉVISIBLE PROUVÉ<sup>1</sup>

## LE DISPOSITIF DE CMIG N°1 DANS LE MONDE\*

**Technologie performante** pour une réduction durable de la pression intraoculaire et du nombre de médicaments.  
**Résultats prévisibles** grâce à une intervention préservant réellement les tissus. Le tout sur une **plateforme technologique prouvée** ayant le plus de données cliniques probantes parmi tous les dispositifs de CMIG.

**Intégrez la dernière évolution de l'iStent® dans votre pratique.**

\* En nombre d'unités vendues.

CMIG: chirurgie mini invasive du glaucome

1. iStent inject: comprehensive review. Wesam Shamseldin Shalaby, MD, Jing Jia, BA, L. Jay Katz, MD, Daniel Lee, MD.

Le dispositif est remboursé dans l'indication suivante: Patients ayant une cataracte éligible à la phacoémulsification et un glaucome chronique à angle ouvert de grade léger à modéré mal équilibré par les traitements médicamenteux hypotonisants (bi- ou trithérapie) ou y étant intolérants. L'utilisateur doit lire attentivement les instructions figurant dans la notice d'utilisation avant l'implantation. Dispositif inscrit sous nom de marque sur la liste des produits et prestations remboursables article L165-1 du code de la sécurité sociale. Code LPPR 3182378, tarif&PLV 1117,50 € TTC. Dispositif médical de classe III, marquage CE délivré par le BSI en juillet 2012.

### INFORMATIONS IMPORTANTES SUR LA SÉCURITÉ RELATIVES À l'iStent inject® W


**INDICATION D'EMPLOI:** L'iStent inject W est conçu pour réduire la pression intraoculaire efficacement et en toute sécurité chez les patients qui ont reçu un diagnostic de glaucome primitif à angle ouvert, de glaucome pseudo-exfoliatif ou de glaucome pigmentaire. L'iStent inject W peut libérer deux (2) stents en un seul passage à travers une incision unique. L'implant est conçu pour ouvrir un passage à travers le trabéculum à l'aide d'un stent afin de permettre une augmentation de la facilité d'évacuation et une réduction consécutive de la pression intraoculaire. Le dispositif est sûr et efficace lorsqu'il est implanté en combinaison avec une chirurgie de la cataracte chez des sujets qui nécessitent une réduction de la pression intraoculaire et/ou qui bénéficieraient d'une réduction du nombre de médicaments antiglaucomeux. Le dispositif peut également être implanté chez des patients qui continuent à présenter une pression intraoculaire élevée en dépit d'un traitement antérieur par médicament antiglaucomeux et d'une chirurgie du glaucome classique. **CONTRE-INDICATIONS:** Le système iStent inject W est contre-indiqué dans les circonstances ou conditions suivantes: • Dans les yeux présentant un glaucome primitif par fermeture de l'angle, ou un glaucome secondaire par fermeture de l'angle, y compris le glaucome néovasculaire, étant donné que le dispositif n'est pas prévu pour fonctionner dans ces situations. • Chez les patients atteints d'une tumeur rétrobulbaire, d'une maladie oculaire thyroïdienne, du syndrome de Sturge-Weber ou tout autre type de pathologie susceptible de causer une pression veineuse épiscérale élevée. **AVERTISSEMENTS/PRÉCAUTIONS:** • Sur ordonnance uniquement. • Ce dispositif n'a pas été étudié chez des patients présentant un glaucome uvéitique. • Ne pas utiliser le dispositif si l'opercule Tyvek® a été ouvert ou si l'emballage semble endommagé. Dans ces cas-là, la stérilité du dispositif peut être compromise. • Compte tenu du fait que certains composants de l'injecteur (notamment le manchon d'insertion et le trocart) sont tranchants, une grande prudence s'impose lors de la saisie du corps de l'injecteur. Mettre le dispositif au rebut dans un récipient pour objets coupants. • L'iStent inject W est compatible avec l'IRM sous conditions, voir les informations relatives à l'IRM ci-dessous. • Le médecin doit être formé avant d'utiliser le système iStent inject W. • Ne pas réutiliser le(s) stent(s) ou l'injecteur, car cela pourrait causer une infection et/ou une inflammation intraoculaire, ainsi que la survenue potentielle d'événements indésirables postopératoires, tels que décrits ci-dessous dans « Complications potentielles ». • Il n'existe aucun problème de compatibilité connu entre l'iStent inject W et d'autres dispositifs opératoires (par ex., des viscoélastiques) ou des médicaments antiglaucomeux. • Tout produit et tout emballage non utilisés peuvent être mis au rebut conformément aux procédures de l'établissement. Les dispositifs médicaux implantés et les produits contaminés doivent être mis au rebut en tant que déchets médicaux. • Le chirurgien devra surveiller le patient après l'intervention pour veiller au maintien correct de la pression intraoculaire. Si la pression intraoculaire n'est pas correctement stabilisée après l'intervention, le chirurgien doit envisager un traitement approprié pour réduire la pression intraoculaire. • Les patients doivent être informés du fait que le placement des stents, sans chirurgie de la cataracte concomitante chez les patients phaqes, peut accélérer la formation ou la progression de la cataracte. **ÉVÉNEMENTS INDÉSIRABLES:** Pour plus d'informations sur les événements indésirables, veuillez vous reporter au mode d'emploi. **MISE EN GARDE:** Pour une liste complète des contre-indications, des avertissements et des événements indésirables, veuillez vous reporter aux indications figurant dans le mode d'emploi.

Glaukos®, iStent® et iStent inject® W sont des marques déposées de Glaukos Corporation. Tous droits réservés. ©2022

PM-FR-0073





- 100 heures de conférence, jusqu'à 7 sessions au choix simultanément.
- Tous les domaines de la spécialité abordés : médicale comme chirurgicale, de la rétine au glaucome, de l'enfant à l'adulte... grâce à 35 cours d'1h30
- Un parcours dédié aux orthoptistes durant les trois jours 
- Le jeudi consacré aux grands rendez-vous : Rencontres franco-méditerranéennes, Chirurgie en direct, Contactologie pratique, Séminaire de Déficience visuelle, Colloque Esthétique du regard

• Une table ronde dédiée à l'avenir de la filière professionnelle le jeudi à 18h15 afin d'aborder les sujets d'actualité : délégation des tâches, nouveaux et multiples réseaux de soins, protocoles de soins, télémédecine..., ces innovations qui soulèvent doutes, questionnements voire inquiétudes. Une table ronde avec les experts et acteurs majeurs des pratiques professionnelles de notre spécialité pour débattre ensemble de ces difficiles et essentielles questions.



• Une plénière consacrée au **Développement durable** le vendredi à 11h car nombre d'acteurs de la profession sont désormais engagés dans ce défi majeur pour notre planète.

**Un invité exceptionnel pour nous éclairer : Bertrand Piccard.**

*Psychiatre et explorateur, à la suite du succès de son tour du monde en avion solaire, il crée la Fondation Solar Impulse et identifie plus de 1 000 solutions capables de protéger l'environnement de façon financièrement rentable.*

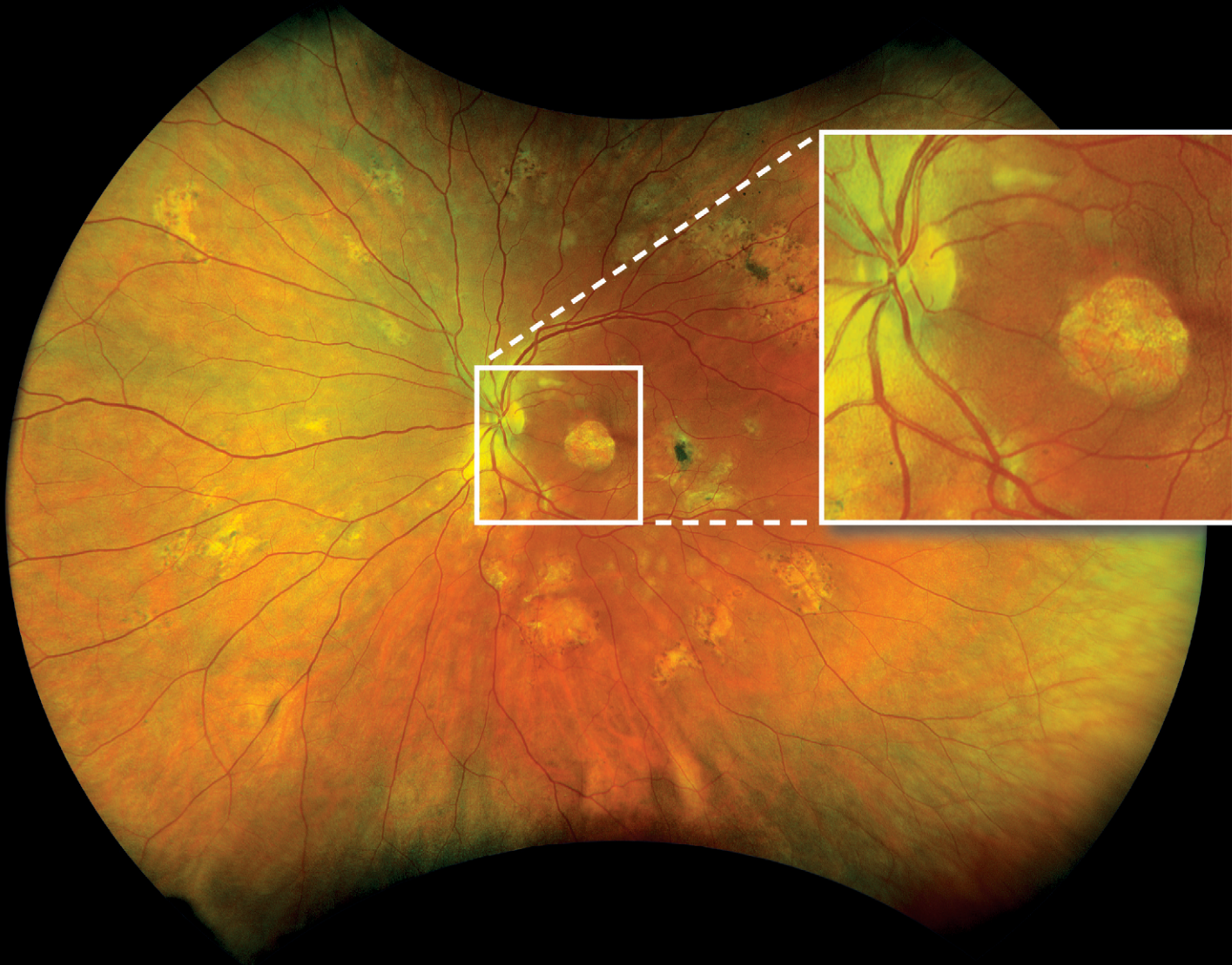
*Ambassadeur des Nations Unies pour l'Environnement, il est considéré aujourd'hui comme un leader d'opinion sur les thèmes de l'innovation et du développement durable, invité à exprimer sa vision lors des grandes rencontres internationales sur l'environnement — G7, Sommet Climat des Nations Unies, COP...*

*Il est le fils de l'océanographe Jacques Piccard et le petit-fils du physicien Auguste Piccard.*

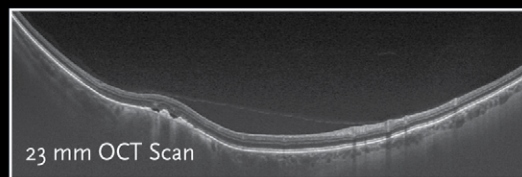
• Le samedi à 11h, une seconde plénière sur la recherche clinique, de l'idée au patient pour aborder contraintes éthiques et réglementaires, montrer par des exemples concrets comment des innovations diagnostiques ou thérapeutiques majeures révolutionnent notre spécialité, de l'imagerie ultra-haute définition aux prothèses rétiniennes et autres biothérapies.

• Une industrie impliquée à travers des **symposiums** et la nouvelle formule des **Tech Lab** au cœur de la zone d'exposition.

• Des démonstrations de **chirurgie 3D** dans l'espace **Tech Lab**.



*Silverstone*  
SS OCT



**Le SEUL** appareil  
d'imagerie ultra grand champ qui  
intègre un OCT swept source guidé

[optos.is/SilverstoneProduit](https://optos.is/SilverstoneProduit)





**NOUVEAU**

# PARCOURS ORTHOPTISTES JRO

PARCOURS  
ORTHOPTISTES



Chers collègues orthoptistes,

Notre profession ne cesse de s'enrichir de nouvelles compétences !

Afin de s'adapter à la diversité d'exercices des orthoptistes, nous avons préféré laisser chaque orthoptiste congressiste libre de choisir son programme de conférences.

Pour vous accompagner, le signe  vous permettra de repérer facilement les cours dont les thèmes concernent nos pratiques courantes.

Aussi, un symposium déjeuner le samedi 11 mars sera spécialement organisé pour les orthoptistes et permettra de nous retrouver pour un moment de partage scientifique et amical, auquel nous vous attendons nombreux.

Orthoptiquement vôtre,

Bénédicte Dupas, Coordinatrice scientifique du Parcours orthoptistes des JRO

## Jeudi 9 mars

12h à 13h45 • **Rencontres franco-méditerranéennes** - Grand Amphi

14h à 18h • **Cours de chirurgie en direct** - Grand Amphi

14h à 17h30 • **Séminaire de déficience visuelle** - Amphi G

18h15 à 19h15 • **Table ronde** - L'avenir de la filière visuelle, contraintes, organisation et perspectives - Grand Amphi

## Vendredi 10 mars

8h45 à 10h15 • **Chirurgie réfractive** - La myopie en 2023 : la comprendre, la freiner, la corriger - Amphi B

8h45 à 10h15 • **Pédiatrie** - Dépistage et pathologies à ne pas méconnaître - Amphi C

11h à 12h30 • **Séance plénière** - Développement durable - Grand Amphi

14h30 à 16h • **Cornée** - Imagerie de la cornée - Amphi D

14h30 à 16h • **Pédiatrie** - Dépistage et stratégies diagnostiques et thérapeutiques - Amphi E

14h30 à 16h • **Rétine** - Festival d'imagerie en rétinie - Amphi G

18h00 à 19h15 • **Médecine interne/tumeurs** - Tumeurs oculaires : dépistage et signes d'alerte ! - Amphi D

18h00 à 19h15 • **Chirurgie réfractive** - Débuter en chirurgie réfractive - Amphi G

## Samedi 11 mars

8h45 à 10h15 • **Pédiatrie** - Stratégie de prise en charge chez l'enfant - Amphi C

11h à 12h30 • **Séance plénière** - De l'idée à la recherche clinique et au patient - Grand Amphi

12h30 à 13h15 • **Myopie, symposium déjeuner** - Stratégies thérapeutiques en 2023 - Amphi G







14h30 à 16h • **Techniques actuelles** - Échographie step by step - Amphi B

14h30 à 16h • **Techniques actuelles** - OCTA et détection précoce - Amphi E

14h30 à 16h • **Médecine interne** - Neuro-ophtalmologie - Amphi F

|                                      |  |                                       |
|--------------------------------------|--|---------------------------------------|
| Adam Raphaël (Paris)                 | Denoyer Alexandre (Reims)                    | Massé Hélène (Nantes)                 |
| Albou-Ganem Cati (Paris)             | Decamps-Mini Dominique (Castelnau le Lez)    | Matet Alexandre (Paris)               |
| Amar Nawel (Paris)                   | Deschamps Romain (Paris)                     | Mathis Thibaud (Lyon)                 |
| Ameline Barbara (Paris)              | Doan Serge (Paris)                           | Mettler Camille (Paris)               |
| Ammous Imene (Tunis)                 | Ducloyer Jean-Baptiste (Nantes)              | Meyniel Claire (Nantes)               |
| Aptel Florent (Grenoble)             | Dupas Bénédicte (Paris)                      | Mière Alexandra (Créteil)             |
| Assouline Michaël (Paris)            | Dureau Pascal (Paris)                        | Monnet Dominique (Paris)              |
| Auclin François (Paris)              | El Maftouhi Adil (Lyon)                      | Morel Christophe (Marseille)          |
| Aziz Aurore (Marseille)              | Elghazi Djazia Meriem (Longjumeau)           | Mortemousque Bruno (Bordeaux)         |
| Bachir Yasmine (Paris)               | Ernould Francoise (Marcq en Barœul)          | Muraine Marc (Rouen)                  |
| Baillif Stéphanie (Nice)             | Escalas Pierre (Saint Herblain )             | Muselier-Mathieu Aurore (Paris)       |
| Baïz Houda (La Garenne Colombes)     | Ezaouahiri Sidi Mohamed (Casablanca, Maroc)  | Nabbout Rima (Paris)                  |
| Barale Pierre-Olivier (Paris)        | Fardeau Christine (Paris)                    | Nahon-Estève Sacha (Nice)             |
| Barjol Amandine (Paris)              | Fau Jean-Luc (Nancy)                         | Nhari Maxime (Lyon)                   |
| Barugel Raphaël (Saint-Mandé)        | Favennec Laurence (Sainte Marie des Champs ) | Nordmann Jean-Philippe (Paris)        |
| Baudin Florian (Paris)               | Fenolland Jean-Rémi (Saint-Mandé)            | Paques Michel (Paris)                 |
| Baudouin Christophe (Paris)          | Ferrero Arthur (Toulouse)                    | Pechmeja Jacmine (Toulouse)           |
| Becquet Frank (Nantes)               | Fournié Pierre (Toulouse)                    | Pelen François (Paris)                |
| Bergès Olivier (Paris)               | Gabison Éric (Paris)                         | Piaton Jean-Marie (Paris)             |
| Blain Pierre (Saint-Herblain)        | Galatoire Olivier (Bordeaux)                 | Picaud Serge (Paris)                  |
| Blanc Stéphanie (Paris)              | Georgelin Denis (Paris)                      | Piccard Bertrand (Lausanne)           |
| Blumen-Ohana Esther (Paris)          | Ghenassia Charles (Nice)                     | Poli Muriel (Lyon)                    |
| Bodaghi Bahram (Paris )              | Ghoulali Wajdene (Orléans)                   | Quaranta Maddalena (Lyon)             |
| Bonnet Clémence (Paris)              | Giocanti-Auregan Audrey (Paris)              | Raffo Emmanuel (Paris)                |
| Bosc Camille (Nantes)                | Girmens Jean-François (Paris)                | Rateaux Maxence (Paris)               |
| Bosc Jean-Michel (Nantes)            | Goldwasser Mariane (Paris)                   | Renard Jean-Paul (Paris)              |
| Bouchut Pierre (Bordeaux)            | Grise-Dulac Alice (Paris)                    | Robert Matthieu (Paris)               |
| Bouheraoua Nacim (Paris)             | Hafezi Farhad (Zurich, Suisse)               | Roman Stanislas (Paris)               |
| Boungab Gabriel (Maisons Alfort)     | Hagège Alain (Paris)                         | Rouland Jean-François (Lille)         |
| Bour Thierry (Jouy aux Arches)       | Hamard Pascale (Paris)                       | Rousseau Antoine (Le Kremlin Bicêtre) |
| Bourdin Alexandre (Meudon)           | Hammoud Sirine (Paris)                       | Rozenbaum Jean-Pierre (Sartrouville)  |
| Bourges Jean-Louis (Paris)           | Henry Adrien (Reims)                         | Rozot Pascal (Marseille)              |
| Bouvarel Hugo (Lyon)                 | Imbert Philippe (Toulouse)                   | Ruban Jean-Marc (Lyon)                |
| Brasnu De Cenival Emmanuelle (Paris) | Jacomet Pierre-Vincent (Paris)               | Rupin Anaïs (Dechay)                  |
| Brémond-Gignac Dominique (Paris)     | Jaillant Romain (Paris)                      | Saad Alain (Paris)                    |
| Bresson-Dumont Hélène (Nantes)       | Joubert Romain (Nantes)                      | Sales De Gauzy Thomas (Paris)         |
| Brézin Antoine (Paris)               | Kallel Sofiene (Paris)                       | Santiago Pierre-Yves (Nantes)         |
| Brisse Hervé (Paris)                 | Khanna Raoul Kanav (Tours)                   | Sauer Arnaud (Strasbourg)             |
| Bui Quoc Emmanuel (Paris)            | Khorrami Kashi Alexis (Paris)                | Scheer Sarah (Paris)                  |
| Bursztyn Joseph (Paris)              | Kodjikian Laurent (Lyon)                     | Schmitt Pierre-Thomas (Strasbourg)    |
| Cassoux Nathalie (Paris)             | Labbé Antoine (Paris)                        | Schneider Aurelia (Paris)             |
| Chamard Chloé (Castelnau le Lez)     | Labetoulle Marc (Le Kremlin Bicêtre)         | Schweitzer Cédric (Bordeaux)          |
| Chassain Christophe (Montpellier)    | Lachkar Yves (Paris)                         | Serrar Yasmine (Lyon)                 |
| Chaumet-Riffaud Philippe (Paris)     | Lagier Jacques (Nice)                        | Smirnov Vasily (Lille)                |
| Chevalier Martin (Paris)             | Laloum Jacques (Paris)                       | Souïed Éric (Créteil)                 |
| Cœurui Dimitri (Saint Herblain)      | Laloum Laurent (Paris)                       | Taright Nabil (Villeneuve d'Ascq)     |
| Cohen Salomon-Yves (Paris)           | Larré Isabelle (Reims)                       | Tazartès Michel (Paris)               |
| Colantuono Donato (Créteil)          | Lazreg Sihem (Blida, Algérie)                | Temstet Cyril (Paris)                 |
| Colliot Jean-Philippe (Chantilly)    | Le Bail Béatrice (Chevilly Larue)            | Terrier Benjamin (Paris)              |
| Crincoli Emanuele (Créteil)          | Lebranchu Pierre (Nantes)                    | Torell Nuria (Saint Maur des Fossés)  |
| Daïen Vincent (Montpellier)          | Leconte Matthieu (Orléans)                   | Touboul David (Bordeaux)              |
| Danan Arié (Paris)                   | Lignereux François (Saint Herblain)          | Touhami Sarah (Paris)                 |
| Daniel Estelle (Cournon)             | Longueville Eric (Créteil)                   | Trinh Liem (Paris)                    |
| Daruich-Matet Alejandra (Paris)      | Lopez Juan Manuel (Créteil)                  | Velasque Laurent (Bordeaux)           |
| Dedès Vincent (Lille)                | Lorenzi Umberto (Rouen)                      | Vest Agathe (Paris)                   |
| Defoort-Dhellemmes Sabine (Lille)    | Madariaga Virginie (Toulouse)                | Weber Michel (Nantes )                |
| Delyfer Marie-Noëlle (Bordeaux)      | Maestri Federico (Paris)                     | Yebra David (Barcelone)               |
| Denis Danièle (Marseille)            | Malaise Denis (Paris)                        | Zaluski Serge (Perpignan)             |
| Denis Philippe (Lyon)                | Maltez Xavier Catarina (Paris)               | Zmuda Mathieu (Paris)                 |



|       | Grand Amphi   | Amphi B        | Amphi C | Amphi D  | Amphi E | Amphi F | Amphi G  |
|-------|---|----------------|---------|--|---------|---------|--|
| 9h    | Ouverture, café d'accueil, visite de l'exposition   |                |         |  |         |         |  |
| 9h30  |   |                |         |   |         |         | <b>VIDÉO-CHIRURGIE</b><br>P. Bouchut,<br>A. Grise-Dulac<br><br>AVEC LE SOUTIEN<br>DE LA SAFIR  |
| 10h   |   |                |         |  |         |         |  |
| 10h30 |   |                |         | <b>COLLOQUE<br/>ESTHÉTIQUE<br/>DU REGARD</b><br>O. Galatoire   |         |         |  |
| 11h   |   |                |         |  |         |         |  |
| 11h30 |   |                |         |  |         |         |  |
| 12h   | <br><b>RENCONTRES<br/>INTERNATIONALES<br/>FRANCO-<br/>MÉDITERRANÉENNES<br/>DÉJEUNER</b><br>S. Lazreg,<br>P.Y. Santiago |                |         |  |         |         |  |
| 12h30 |   | Pause déjeuner |         |  |         |         |  |
| 13h   |   |                |         |  |         |         |  |
| 13h30 |   |                |         |  |         |         |  |
| 14h   | <br><b>COURS<br/>DE CHIRURGIE<br/>EN DIRECT</b><br>C. Baudouin<br>P.Y. Santiago                                       |                |         |  <b>NOUVEAU</b><br><br><b>CONTACTO.<br/>PRATIQUE</b><br>V. Madariaga,<br>A. Muselier-Mathieu<br><br><b>SYMPOSIUM<br/>ALCON</b><br>(15h à 15h45)<br><br>AVEC LE SOUTIEN<br>DE LA SFOALC |         |         | <br><br><b>SÉMINAIRE<br/>DÉFICIENCE<br/>VISUELLE</b><br>B. Le Bail,<br>J. Bursztyn<br><br>AVEC LE SOUTIEN<br>DE L'ORDVI ET L'ARIBa |
| 14h30 |   |                |         |  |         |         |  |
| 15h   |   |                |         |  |         |         |  |
| 15h30 |   |                |         |  |         |         |  |
| 16h   |   |                |         |  |         |         |  |
| 16h30 |   |                |         |  |         |         |  |
| 17h   |   |                |         |  |         |         |  |
| 17h30 |   |                |         |  |         |         |  |
| 18h   |   |                |         |  |         |         |  |
| 18h30 |  <b>NOUVEAU</b><br><b>TABLE RONDE<br/>MULTI-<br/>PROFESSIONNELLE</b>   |                |         |  |         |         |  |
| 19h   |   |                |         |  |         |         |  |
| 19h30 |   |                |         |  |         |         |  |









Sessions en replay après le Congrès

|       | Grand Amphi  | Amphi B   | Amphi C   | Amphi D  | Amphi E   | Amphi F   | Amphi G  | Espace Tech Lab                                      |  |  |
|-------|--|---|---|--|---|---|--|--|--|--|
| 8h    | Ouverture, café d'accueil, visite de l'exposition  |   |   |  |   |   |  |  |  |  |
| 8h30  |  |   |   |  |   |   |  |  |  |  |
| 9h    | <b>SYMPOSIUM<br/>COFFEE BREAK<br/>THÉA</b><br>SURFACE OCULAIRE   | <b>CHIRURGIE RÉFRACTIVE</b><br>F. Auclin,<br>A. Denoyer | <b>PÉDIATRIE</b><br>D. Denis,<br>P. Dureau                            | <b>SYMPOSIUM<br/>TABLE RONDE<br/>ABBVIE</b><br>RÉTINE              | <b>GLAUCOME</b><br>Y. Lachkar,<br>J.P. Renard   | <b>VIDÉO-CHIRURGIE<br/>rétine</b><br>F. Becquet,<br>M.N. Delyfer                            | <b>CATARACTE<br/>BEST OPH'1</b><br>P. Bouchut,<br>A. Grise-Dulac<br><small>AVEC LE SOUTIEN<br/>DE LA SAFIR</small> | Toute la journée<br>diffusion<br>de chirurgies 3D    |  |  |
| 9h30  |  |   |   |  |   |   |  |  |  |  |
| 10h   |  |   |   |  |   |   |  |  |  |  |
| 10h30 | Pause café   |   |   |  |   |   |  | <b>DÉMONSTRATION<br/>CHIRURGIE 3D</b><br>A. Hagège   |  |  |
| 11h   | <b>PLÉNIÈRE 1<br/>DÉVELOPPEMENT<br/>DURABLE</b><br>1 <sup>re</sup> partie  |   |   |  |   |   |  |  |  |  |
| 11h30 |  |   |   |  |   |   |  |  |  |  |
| 12h   |  |   |   |  |   |   |  |  |  |  |
| 12h30 | <b>PLÉNIÈRE 1<br/>DÉVELOPPEMENT<br/>DURABLE</b><br>2 <sup>e</sup> partie<br><small>en présence de<br/>Bertrand Piccard</small> | Pause déjeuner  |   |  |   |   |  |  |  |  |
| 13h   |  |   |   |  |   |   |  |  |  |  |
| 13h30 | <b>SYMPOSIUM<br/>HORUS PHARMA</b><br>GLAUCOME  |   |   |  |   |   | <b>SYMPOSIUM<br/>DÉJEUNER<br/>SANTEN</b><br>KÉRATOCONJONCTIVITE<br>VERNALE   |  |  |  |
| 14h   |  |   |   |  |   |   |  |  |  |  |
| 14h30 | <b>GLAUCOME</b><br>F. Aptel,<br>J.R. Fenolland,<br>A. Labbé,<br>J.F. Rouland<br><small>AVEC LE SOUTIEN DE LA SFG</small>       | <b>CHIRURGIE RÉFRACTIVE</b><br>C. Albou-Ganem           | <b>INFLAMMATION</b><br>B. Bodaghi,<br>M. Labetoulle,<br>A. Rousseau   | <b>CORNÉE<br/>Imagerie</b><br>E. Gabison,<br>D. Touboul            | <b>PÉDIATRIE</b><br>P. Lebranchu,<br>A. Sauer   | <b>VIDÉO-CHIRURGIE<br/>Glaucome</b><br>H. Bresson-Dumont,<br>P. Hamard,<br>J. Laloum        | <b>RÉTINE<br/>Festival<br/>d'imagerie</b><br>S.Y. Cohen,<br>E. Souïed  |  |  |  |
| 15h   |  |   |   |  |   |   |  |  |  |  |
| 15h30 |  |   |   |  |   |   |  |  |  |  |
| 16h   | Pause café   |   |   |  |   |   |  |  |  |  |
| 16h30 | <b>DIVERS<br/>Traumatologie</b><br>J.L. Bourges,<br>V. Daïen   | <b>CORNÉE</b><br>P. Fournié,<br>D. Touboul              | <b>MÉDECINE<br/>INTERNE</b><br>A. Brezin,<br>D. Monnet,<br>B. Terrier |  | <b>INFLAMMATION</b><br>L. Kodjikian,<br>T. Mathis   | <b>VIDÉO-CHIRURGIE<br/>Cornée et Surface</b><br>E. Gabison,<br>M. Muraine,<br>P.Y. Santiago |  | <b>TECH LAB<br/>MEDICONTUR</b>                       |  |  |
| 17h   |  |   |   |  |   |   |  |  |  |  |
| 17h30 |  |   |   |  |   |   |  |  |  |  |
| 18h   | <b>INFLAMMATION</b><br>C. Fardeau  |   | <b>DIVERS<br/>Professionnel</b><br>T. Bour,<br>V. Dedes               | <b>MÉDECINE<br/>INTERNE<br/>Tumeurs</b><br>N. Cassoux,<br>A. Matet | <b>DIVERS<br/>Contacto</b><br>V. Madariaga<br><small>AVEC LE SOUTIEN<br/>DE LA SFOALC</small> |   | <b>CHIRURGIE<br/>RÉFRACTIVE<br/>pour débutants</b><br>W. Ghouali, A. Hagège  | <b>DÉMONSTRATION<br/>CHIRURGIE 3D</b><br>C. Baudouin |  |  |
| 18h30 |  |   |   |  |   |   |  |  |  |  |
| 19h   |  |   |   |  |   |   |  |  |  |  |
| 19h30 |  |   |   |  |   |   |  |  |  |  |
| 20h   |  |   |   |  |   |   |  |  |  |  |



Sessions en replay après le Congrès



|       | Grand Amphi   | Amphi B   | Amphi C  | Amphi D   | Amphi E   | Amphi F   | Amphi G  | Espace Tech Lab                                     |
|-------|---|---|--|---|---|---|--|---|
| 8h    | Ouverture, café d'accueil, visite de l'exposition   |   |  |   |   |   |  |   |
| 8h30  |   |   |  |   |   |   |  |   |
| 9h    |  <b>NOUVEAU</b><br><b>RÉTINE</b><br>Œdèmes maculaires<br>S. Baillif,<br>M. Weber |   | <b>PÉDIATRIE</b><br>D. Brémond-Gignac,<br>B. Mortemousque                        |  <b>NOUVEAU</b><br><b>GLAUCOME</b><br>P. Denis,<br>J.P. Nordmann,<br>M. Poli,<br>A. Rousseau<br>AVEC LE SOUTIEN<br>DE LA SFG |   | <b>VIDÉO-CHIRURGIE</b><br>Paupières et<br>orbite<br>J.M Ruban,<br>M. Tazartès |  <b>CATARACTE</b><br><b>BEST OPH'2</b><br>P. Bouchut,<br>F. Lignereux<br>AVEC LE SOUTIEN<br>DE LA SAFIR | Toute la journée :<br>diffusion<br>de chirurgies 3D |
| 9h30  |   |   |  |   |   |   |  |   |
| 10h   |   |   |  |   |   |   |  |   |
| 10h30 | Pause café  |   |  |   |   |   |  | <b>DÉMONSTRATION CHIRURGIE 3D</b><br>L. Velasque    |
| 11h   |  <b>PLÉNIÈRE 2</b><br><b>RECHERCHE CLINIQUE</b>                                  |   |  |   |   |   |  |   |
| 11h30 |   |   |  |   |   |   |  |   |
| 12h   |   |   |  |   |   |   |  |   |
| 12h30 |   |   |  | <b>SYMPOSIUM DÉJEUNER</b><br>THÉA<br>GLAUCOME   |   |   | <b>SYMPOSIUM DÉJEUNER</b><br>HOYA VISION CARE<br>MYOPIE  |   |
| 13h   | <b>SYMPOSIUM DÉJEUNER</b><br>HORUS PHARMA<br>RÉTINE   | Pause déjeuner  |  |   |   |   |  |   |
| 13h30 |   |   |  |   |   |   |  |   |
| 14h   |   |   |  |   |   |   |  |   |
| 14h30 |   |   |  |   |   |   |  |   |
| 15h   |   | <b>TECHNIQUES ACTUELLES</b><br>Échographie<br>step by step<br>S. Kallel | <b>GLAUCOME</b><br>H. Bresson-Dumont,<br>P. Hamard,<br>M. Poli,<br>P.Y. Santiago |  <b>VIDÉO-CHIRURGIE</b><br>Réfractive<br>P. Blain,<br>R. Joubert   | <b>TECHNIQUES ACTUELLES</b><br>OCTA<br>step by step<br>A. El Maftouhi,<br>M. Quaranta El Maftouhi | <b>MÉDECINE INTERNE</b><br>Neuro<br>L. Laloum,<br>C. Meyniel                  |  <b>PÉDIATRIE</b><br>Voies lacrymales<br>E. Bui Quoc,<br>O. Galatoire                                 |   |
| 15h30 |   |   |  |   |   |   |  |   |
| 16h   |   |   |  |   |   |   |  |   |
| 16h30 |   |   |  |   |   |   |  |   |
| 17h   |   |   |  |   |   |   |  |   |



Sessions en replay après le Congrès



# Des lentilles intraoculaires premium pour tous vos patients



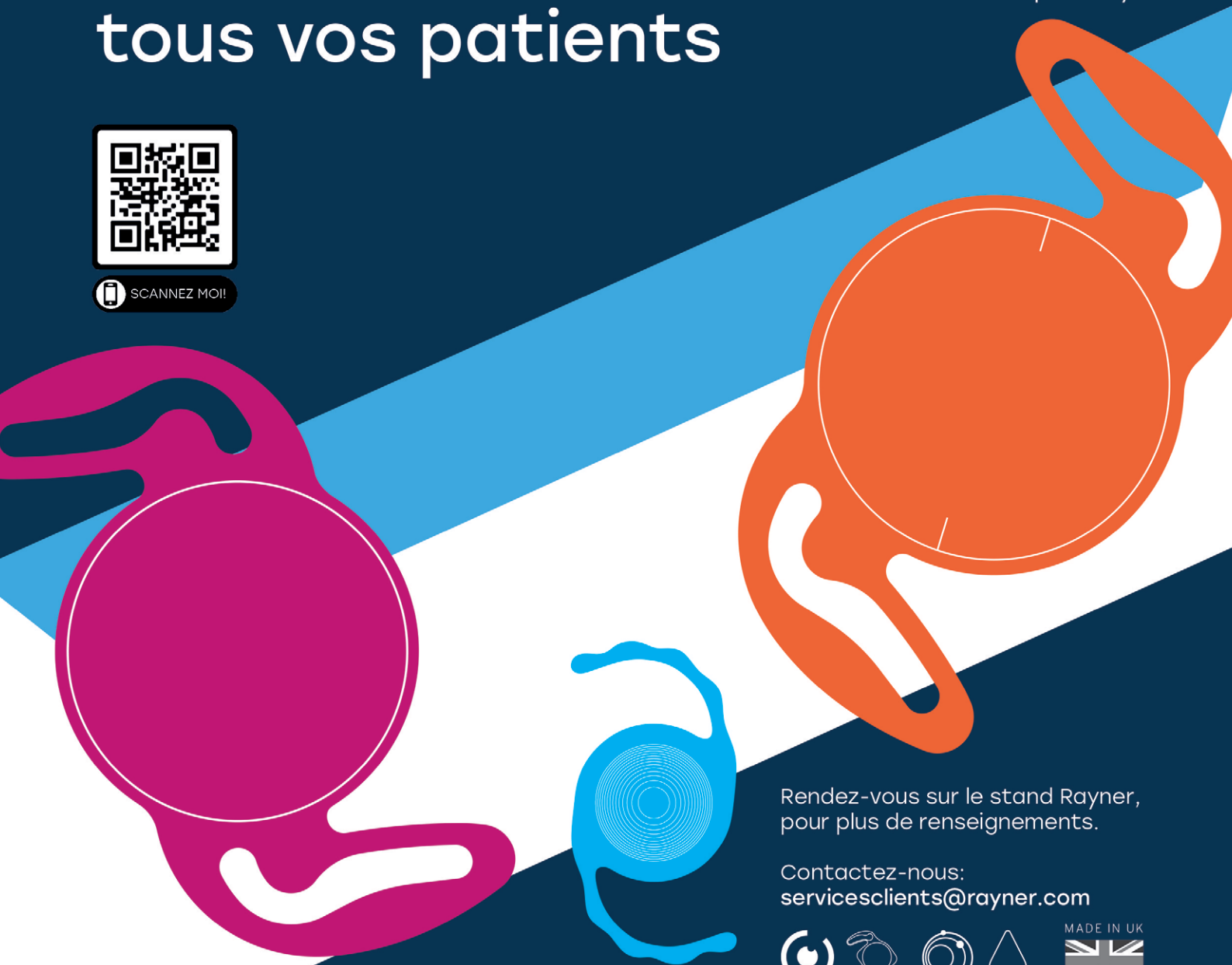
SCANNEZ MOI!

RayOne  
EMV

RayOne  
EMV TORIC

SULCOflex

Distribué en  
France par Rayner



Rendez-vous sur le stand Rayner,  
pour plus de renseignements.

Contactez-nous:  
[servicesclients@rayner.com](mailto:servicesclients@rayner.com)



©2023 Rayner Group, all rights reserved. Rayner and RayOne are proprietary marks of Rayner. All other trademarks are property of their respective owners. Rayner, 10 Dominion Way, Worthing, West Sussex, BN14 8AQ. Registered in England: 615539. EC 2023-14 FR 01/23



**9h00** Ouverture, café d'accueil, visite de l'exposition

---

**9h30 à 12h • Amphi D**

**Colloque Esthétique du regard**



Dix communications originales

Introduction  
Blépharoplastie supérieure et gestion concomitante du sourcil  
Volumétrie péri-oculaire de la paupière supérieure  
Gestion des volumes au niveau des paupières inférieures  
Stratégie de remise en tension pour les blépharoplasties inférieures  
Cicatrice cutanée palpébrale  
Gestion du midface et lifting supra- ou sous-périosté  
Quand le fonctionnel devient esthétique  
Complications des blépharoplasties supérieures  
Complications des blépharoplasties inférieures  
Toxine botulique péri-oculaire et faciale

*Coordinateur : Dr O. Galatoire*

Dr O. Galatoire  
Dr O. Galatoire  
Dr P. Imbert  
Dr P. Escalas  
Dr P.T. Schmitt  
Dr J.L. Fau  
Dr I. Larré  
Dr M. Zmuda  
Dr E. Longueville  
Dr P.V. Jacomet  
Dr N. Amar



**Table ronde jeudi 9 mars à 18h15  
"L'avenir de la filière visuelle"**

présidée par le Pr Christophe Baudouin et le Dr Pierre-Yves Santiago



*"Heureux de participer à cette table ronde sur  
l'évolution de la filière visuelle.*

*Je crois beaucoup aux Postes Avancés en  
Ophtalmologie ainsi qu'à la téléconsultation avec  
continuité des soins à un niveau régional"*

*Dr François Pelen, co-fondateur Groupe Point Vision*

Une table-ronde dédiée à l'avenir de la filière professionnelle afin d'aborder les sujets d'actualité : délégation des tâches, nouveaux et multiples réseaux de soins, protocoles de soins, télémédecine..., ces innovations qui soulèvent doutes, questionnements voire inquiétudes. Une table-ronde avec les experts et acteurs majeurs des pratiques professionnelles de notre spécialité pour débattre ensemble de ces difficiles et essentielles questions.

9h30 à 12h • Amphi G

## Vidéo-chirurgie/cataracte

### Phacoémulsification *step by step* en vidéos (2h30)

Avec le soutien de la **SAFIR**



Anesthésie  
Incision  
Capsulorhexis  
Hydro-dissection  
Ultrasons  
- principes et machines  
- techniques  
I/A polissage  
Implantation  
Vitrectomie antérieure

Directeurs :

**Drs P. Bouchut et A. Grise-Dulac**

Dr P. Bouchut  
Dr J.P. Rozenbaum  
Dr C. Chassain  
Dr L. Trinh

Dr S. Zaluski  
Pr D. Monnet  
Dr A. Grise-Dulac  
Dr A. Saad  
Dr P.O. Barale

12h à 13h45 • Grand Amphi

## Rencontres Internationales Franco-Méditerranéennes - déjeuner



PARCOURS  
ORTHOPTISTES



Avec le parrainage des laboratoires **THÉA**

### Nouveautés dans les explorations en ophtalmologie

Explorations de la surface oculaire  
Nouveautés dans l'imagerie de la cornée  
Microscopie confocale  
Échographie  
Apport de l'OCT angio dans le diagnostic des pathologies rétinienues  
Apport de l'OCTA dans le diagnostic des maculopathies diabétiques  
Électrophysiologie rétinienne

Présidents :

**Dr S. Lazreg (Alger) et Dr P.Y. Santiago**

Dr S. Lazreg (Algérie)  
Pr F. Hafezi (Suisse)  
Pr A. Labbé (France)  
Dr O. Bergès (France)  
Pr I. Ammous (Tunisie)  
Dr S.M. Ezaouahiri (Maroc)  
Dr S. Defoort-Dhellemmes (France)

12h30 à 14h Pause déjeuner

14h à 18h • Grand Amphi

## Cours de Chirurgie en Direct

PARCOURS  
ORTHOPTISTES



Avec les soutiens de : **ABBVIE, ALCON, BAUSCH + LOMB, DORC FRANCE, ELIOS, GLAUKOS FRANCE, HORUS PHARMA, HOYA SURGICAL OPTICS, SANTEN, THÉA PHARMA, ZEISS**

Coordinateurs :

**Pr C. Baudouin et Dr P.Y. Santiago**

26 actes commentés en direct par les chirurgiens et enregistrés au préalable des 6 blocs des XV-XX (Paris) et de la clinique Jules-Verne (Nantes)

**Nouveaux implants, nouvelles techniques de cataracte par micro-incision, combinée cataracte + glaucome, cataracte + vitrectomie, SNPTE (sclérectomie non perforante avec trabéculotomie externe), stents, MIGS, presbyLASIK, SMILE, greffe endothéliale...**

abbvie

Alcon

BAUSCH+LOMB

DORC

elios vision

GLAUKOS  
TRANSFORMING VISION

Horus  
PHARMA  
APPORTEUR DE SOLUTIONS

HOYA  
SURGICAL OPTICS

Santen

Théa

ZEISS

14h à 17h30 • Amphi D

NOUVEAU

Contactologie pratique

Alcon



Avec le parrainage des laboratoires **ALCON**

**Je débute en contactologie**



Avec le soutien de la **SFOALC**

**1<sup>re</sup> session : Premiers pas**

Une lentille de contact, que savoir ?

Les produits d'entretien, que choisir ?

Comment intégrer la contactologie dans ma pratique de chirurgie (cataracte, réfractive ?)

Quel parcours patient pour faire de la contacto ? Comment optimiser ?

Questions flashs

- L'ordonnance ? Encadrement réglementaire

- Cotations ? Que dois-je savoir ?

- Manipulation, que dire aux patients ?

Questions

*Sous la coordination scientifique  
et la modération des Drs V. Madariaga  
et A. Muselier-Mathieu*

Dr F. Baudin

Dr H. Baiz

Dr C. Temstet

Dr M. Leconte

Dr E. Blumen-Ohana

15h00 à 15h45

Symposium

Alcon

Amphi D

**ALCON**

**Contactologie**

**Adaptez de manière simple et efficace : intérêts des lentilles à surface d'eau ?**

Partie 1 - Les lentilles à surface d'eau : quels intérêts pour notre pratique ?

Partie 2 - Cas cliniques interactifs : et vous, que feriez-vous ?

*Faculté : Drs A. Muselier-Mathieu et E. Daniel*

**2<sup>e</sup> session : Et plus précisément**

Lentille souple sphérique ?

Jetables journalières ou renouvellement fréquent ?

Un patient astigmatique ? Ce n'est pas si dur

Je débute en presbytie, comment faire ?

Je débute en LRPG, que savoir ?

Et la freination myopique ? OrthoK, lentille diurne ou autres solutions ?

La SFOALC ? Une association pour vous

Questions

Conclusion

Dr A. Rupin

Dr E. Daniel

Dr S. Hammoud

Dr A. Muselier-Mathieu

Dr V. Madariaga

Dr A. Muselier-Mathieu

Dr A. Muselier-Mathieu



14h à 17h30 • Amphi G

Séminaire déficience visuelle

Krys

PARCOURS  
ORTHOPTISTES



Avec le parrainage de **KRYS**

**Pharmacologie et déficience visuelle :  
le vigabatrin (Sabril®)**

Avec le soutien de **ORDVI** et de **L'ARIBa**

Indications du vigabatrin en neuropédiatrie

Complications oculaires du vigabatrin

Les particularités et les problèmes de l'épilepsie  
dans la rééducation orthoptique fonctionnelle

**Best of du rapport de la SOP**

Liens entre pathologies ophtalmiques, structure cérébrale  
et cognition chez le sujet âgé

Pathologies ophtalmologiques et trouble du spectre de l'autisme

**Discussion**

Grand témoin

Sous la coordination scientifique  
des Drs B. Le Bail (ARIBa) et J. Bursztyn (ORDVI)

Pr R. Nabbout

Dr V. Smirnov

Mme S. Blanc

Dr C. Chamard

Dr R.K. Khanna

Pr E. Raffo, neuropédiatre

18h15 à 19h15 • Grand Amphi

NOUVEAU

Table ronde

PARCOURS  
ORTHOPTISTES



**L'avenir de la filière visuelle, contraintes,  
organisation et perspectives**

En pleine période de mutation, face à une pénurie et à une désertification  
médicale, notre spécialité fait l'objet de nouvelles pratiques  
et d'organisations innovantes, mais est aussi parfois source  
de questionnements et même d'inquiétude : délégation des tâches,  
nouveaux et multiples réseaux de soins, protocoles de soins, télémedecine...  
Comme dans toute innovation, certaines de ces organisations soulèvent  
des questions importantes, voire des doutes. Pour en débattre,  
des experts et acteurs majeurs des pratiques professionnelles  
de notre spécialité participeront à cette table ronde et échangeront  
entre eux et avec la salle pour évoquer ensemble ces difficiles et essentielles questions.

Sous la présidence du Pr C. Baudouin  
et du Dr P.Y. Santiago  
Orateurs : Drs M. Assouline, T. Bour,  
Maître Decamps-Mini, Pr M. Muraine, Dr F. Pelen

**8h00** Ouverture, café d'accueil, visite de l'exposition

**8h45 à 10h15** • 5 cours au choix

**Chirurgie réfractive** Amphi B



**La myopie en 2023 : la comprendre, la freiner, la corriger**

Épidémiologie et solutions freinatrices : une épidémie contrôlable ?  
Chirurgie réfractive cornéenne : de la surface à l'intrastromal  
Chirurgie réfractive intra-oculaire :  
de l'implantation phaque à pseudophaque  
Surveiller le myope opéré : les risques et les pièges

*Directeurs : Dr F. Auclin et Pr A. Denoyer*

Pr D. Brémond-Gignac  
Pr A. Denoyer

Dr F. Auclin  
Dr A. Grise-Dulac

**Pédiatrie** Amphi C



**Dépistage et pathologies à ne pas méconnaître**

Dépistage visuel chez l'enfant  
Cas cliniques : baisse d'acuité visuelle organique  
Dépistage et traitement de la rétinopathie des prématurés  
Cas cliniques : surface oculaire chez l'enfant

*Directeurs : Pr D. Denis et Dr P. Dureau*

Dr A. Aziz  
Pr D. Denis  
Dr A. Barjol  
Dr P. Dureau

**Glaucome** Amphi E

**L'analyse de l'angle irido-cornéen**

Examen clinique complet de l'angle irido-cornéen :  
signes d'appel, gonioscopie directe, indirecte et dynamique avec indentation  
Techniques d'imagerie de l'angle irido-cornéen : résultats attendus et indications  
Quiz participatif sur les anomalies physiologiques et pathologiques de l'examen clinique  
Les différentes thérapeutiques par lasers : spécificités, protocoles opératoires, résultats attendus  
Discussion

*Directeurs : Dr Y. Lachkar et Pr J.P. Renard*

**Vidéo-chirurgie** Amphi F

**Vidéo-chirurgies de la rétine**

Critères de choix, techniques de mise en place et complications  
du tamponnement interne par gaz  
Gestion chirurgicale des complications du tamponnement interne  
par huile de silicone  
Gestion chirurgicale de complications maculaires  
(pli maculaire, hématorne rétro-maculaire)  
Technique(s) et complications chirurgicales en thérapie génique rétinienne  
Technique(s) et complications dans l'implantation de rétine artificielle  
Gestion de la persistance de PFCL dans l'espace sous-rétinien

*Directeurs : Drs F. Becquet et M.N. Delyfer*

Dr A. Henry  
Dr C. Morel  
Dr U. Lorenzi  
Dr J.B. Ducloyer  
Pr M.N. Delyfer  
Dr F. Becquet

Cataracte

Amphi G

La cataracte  
en vidéos



Vidéos cataracte Best'OPH1

Avec le soutien de la SAFIR

Challenging cataractes



Hard rock cataracte

Cataracte blanche et fibrose capsulaire

Déficits iriens : les iridoplasties associées à la phaco

Ectopie cristallinienne de l'enfant

Pupilles étroites

Discussion

Directeurs :

Drs P. Bouchut et A. Grise-Dulac

Dr S. Roman

Dr P. Rozot

Pr M. Muraine

Dr P. Dureau

Dr A. Danan

9h30 à 10h15 • Grand Amphi

Symposium coffee break



THÉA

Surface oculaire

Regards croisés en sécheresse oculaire :  
prendre en compte la souffrance des patients

Pourquoi les patients atteints de sécheresse souffrent-ils tant ?

Les outils de l'ophtalmologiste pour évaluer la souffrance des patients

Sécheresse et dépression

Comment créer une bonne alliance thérapeutique pour un diagnostic difficile et la nécessité d'un traitement contraignant pour le patient atteint de sécheresse oculaire ?

Pr C. Baudouin

Pr M. Labetoulle

Pr A. Labbé

Dr A. Schneider, psychiatre comportementaliste

10h00 à 10h45 • Amphi D

Symposium table ronde



ABBVIE

Rétine

Quelles questions se poser sur la prise en charge  
des œdèmes maculaires en 2023 ?

Regards croisés OMD/OVR

Discussions et cas cliniques sur les corticostéroïdes

Modérateur : Dr H. Massé

Faculté : Drs S. Touhami et T. Mathis

10h15 à 11h

Pause café

Durant la pause :

Démonstration de Chirurgie 3 D

• Espace Tech Lab

Dr A. Hagège



11h à 12h15 • Grand Amphi

Séance plénière



AVEC LE SOUTIEN INSTITUTIONNEL D'HORUS PHARMA  
Développement durable

Sous la présidence du Pr C. Baudouin  
et du Dr P.Y. Santiago

11h à 12h15

1<sup>re</sup> partie

Chirurgie de la cataracte et chaînes logistiques : combien de kilomètres ?  
Chirurgie de la cataracte : quelle quantité de CO<sub>2</sub> ?  
Impact des écrans sur nos yeux : le vrai, le faux, les solutions  
Menaces écologiques et stress oxydant sur la surface oculaire  
Discussion

Pr A. Brézin  
Dr A. Ferrero  
Pr D. Brémond-Gignac  
Pr C. Baudouin

12H30 à 13h30

2<sup>e</sup> partie

Une vision de l'avenir  
Discussion

**Dr B. Piccard** - Médecin psychiatre, explorateur en série,  
environnementaliste et Président de la Fondation  
Solar Impulse - Lausanne, Suisse.

12h30 à 14h30 Pause déjeuner

13h30 à 14h15 • Amphi G

Symposium déjeuner



SANTEN

Kératoconjonctivite vernale

Kératoconjonctivite vernale : des lignes qui bougent

KCV : des recommandations inédites  
Ciclosporine, des essais randomisés à la pratique clinique  
Comment l'allergologue et l'ophtalmologiste peuvent s'entraider  
pour gérer une KCV ?

Pr D. Brémond-Gignac  
Pr A. Sauer  
  
Dr S. Doan

13h30 à 14h15 • Grand Amphi

Symposium



**HORUS PHARMA**

**Glaucome**

**Duos Glaucome : de la théorie à la pratique**

**Traitement du glaucome et surface oculaire**

En théorie, y a-t-il une vraie toxicité oculaire des collyres anti-glaucomeux ?

En pratique, comment peut-on évaluer la tolérance sans allonger le temps de consultation ?

**Initiation de traitement médical hypotonisant**

En théorie, peut-on attendre avant de traiter ?

En pratique, que faire en cas d'intolérance ou de réponse insuffisante ?

**Glaucome et observance**

En théorie, que sait-on sur l'observance des patients glaucomateux ?

En pratique, comment peut-on améliorer l'observance des patients glaucomateux ?

Modérateur : Pr F. Aptel

Dr A. Rousseau

Pr C. Baudouin

Dr Y. Lachkar

Pr A. Labbé

Pr C. Schweitzer

Pr J.P. Renard

14h30 à 16h • 7 cours au choix

Glaucome

Grand Amphi

NOUVEAU



**Des glaucomes complexes**

Avec le soutien de la SFG

Glaucomes de l'enfant et du jeune adulte

Glaucomes pigmentaires

Glaucomes du myope

Glaucomes chroniques à angle fermé

Directeurs : Prs F. Aptel et A. Labbé

Pr J.F. Rouland

Pr F. Aptel

Pr J.R. Fenolland

Pr A. Labbé



Chirurgie réfractive

Amphi B

**Best Oph réfractive : de la cornée aux implants phaqes ou pseudophaques**

Best Oph chirurgie du cristallin et injection d'implants

Best Oph en chirurgie réfractive au laser : de la PKR au SMILE

Se lancer en ICL : bases, trucs et astuces

Directrice : Dr C. Albou-Ganem

Dr P. Rozot

Dr C. Albou-Ganem

Dr A. Grise-Dulac

Inflammation

Amphi C

**Pour simplifier le dépistage et le traitement des inflammations oculaires**

À propos des inflammations de la surface oculaire

À propos des inflammations intra-oculaires

Directeurs :

Prs B. Bodaghi, M. Labetoulle et Dr A. Rousseau

Pr M. Labetoulle et Dr A. Rousseau

Pr B. Bodaghi, Drs S. Touhami et A. Vest

Cornée

Amphi D

**Imagerie de la cornée**

Règles d'interprétation de la topographie cornéenne

Règles d'interprétation de l'OCT cornéenne

Cas cliniques interactifs d'imagerie cornéenne

Directeurs : Prs E. Gabison et D. Touboul

Pr D. Touboul

Pr E. Gabison

Prs E. Gabison et D. Touboul



Pédiatrie

Amphi E



Dépistage et stratégies diagnostiques et thérapeutiques

Stratégies diagnostiques et thérapeutiques

Pathologies de surface pédiatriques

Orbitopathie basedowienne : dernières recommandations

Dépistage

Dépistage de la ROP

Dépistage des troubles visuels de l'enfant

Directeurs : Dr P. Lebranchu et Pr A. Sauer

Pr A. Sauer

Dr P. Lebranchu

Dr A. Daruich-Matet

Dr E. Bui Quoc

Vidéo-chirurgie

Amphi F

Glaucome

Directeurs : Drs H. Bresson-Dumont,  
P. Hamard, J. Laloum et P.Y. Santiago

Faculté : Drs E. Brasnu de Cenival,  
H. Bresson-Dumont, Pr J.R. Fenolland,  
Dr P. Hamard, Pr A. Labbé, Drs J. Laloum  
et P.Y. Santiago

Rétine

Amphi G



Festival d'imagerie en rétiné

Comprendre l'IA et ses applications en rétiné

Les nouvelles imageries :

- Rétro-mode

- HMM

- OCT périphérie

- Wide field OCTA

Panorama des dépôts de matériels sous-rétiniens

Détection précoce des néovaisseaux choroïdiens

Directeurs : Dr S.Y. Cohen et Pr E. Souïed

Drs E. Crincoli et A. Mièrè

Dr J.M. Lopez

Dr D. El Ghazi

Dr N. Torrell

Dr D. Colantuono

Dr S.Y. Cohen

Pr E. Souïed

**NOUVEAU**  
DANS LA DMLAn ET L'OMD\*

**LORSQUE 2 MONDES SE RENCONTRENT**

1<sup>er</sup> et seul anticorps bispécifique ciblant le VEGF-A et l'Ang-2 dans la DMLAn et l'OMD\*1

**VABYSMO**

VEGF-A ANG-2

M-FR-00006842-1.0 - 22/07/61150655/PM/004 - V09/22 - Etabli en Octobre 2022



**Vabysmo® est indiqué dans le traitement des patients adultes atteints de :<sup>1</sup>**

- **dégénérescence maculaire liée à l'âge néovasculaire (humide) (DMLAn),**
- **la baisse d'acuité visuelle due à un œdème maculaire diabétique (OMD).**

AMM obtenue le 15/09/2022. Médicament non évalué par la Commission de la Transparence. Non agréé aux collectivités. Liste I - Prescription réservée aux spécialistes en ophtalmologie.

▼ Ce médicament fait l'objet d'une surveillance supplémentaire qui permettra l'identification rapide de nouvelles informations relatives à la sécurité. En signalant les effets indésirables, vous contribuez à fournir davantage d'informations sur la sécurité du médicament.



Pour une information complète, consultez le Résumé des Caractéristiques du Produit sur le site de l'Agence européenne du médicament (EMA) en flashant ce QR code ou directement sur : <https://www.ema.europa.eu/en/medicines/human/EPAR/vabysmo>. Retrouvez également l'ensemble des informations sur : [vabysmo.roche.fr](https://vabysmo.roche.fr)

Ang-2 : angiopoïétine-2 ;  
VEGF-A : facteur de croissance de l'endothélium vasculaire A.  
1. Résumé des Caractéristiques du Produit Vabysmo®.





16h à 16h30 Pause café

16h30 à 17h45/18h00 • 5 cours au choix

Divers/traumato

Grand amphithéâtre

NOUVEAU



### Traumatologie oculaire

La traumatologie de ville et contusions  
Traumatologie oculaire de l'enfant  
Plaies oculaires  
Brûlures oculaires

Directeurs : Prs J.L. Bourges et V. Daïen

Dr R. Jaillant  
Dr A. Daruich-Matet  
Pr V. Daïen  
Pr J.L. Bourges

Cornée

Amphi B

### Kératocône : le dépistage et les stratégies diagnostiques et thérapeutiques

Comment imager un kératocône en 2023 ?  
Stratégies de détection de la progression du kératocône et CXL  
Quelle lentille pour quel kératocône ?  
Stratégie des cornéoplasties conservatrices  
Quand greffer un kératocône en 2023 et à quoi s'attendre ?

Directeurs : Prs P. Fournié et D. Touboul

Pr N. Bouheraoua  
Pr P. Fournié  
Dr V. Madariaga  
Pr D. Touboul  
Dr P.Y. Santiago

Médecine interne

Amphi C

### Œil et médecine interne - Cas cliniques - Stratégies diagnostiques et thérapeutiques

Des cas cliniques commentés et analysés conjointement  
par l'ophtalmologiste et l'interniste

Directeurs : Prs A. Brezin, D. Monnet et B. Terrier

Faculté : Pr A. Brezin, Dr C. Mettler,  
Prs D. Monnet et B. Terrier

Inflammation

Amphi E

### L'œil inflammatoire après chirurgie de la cataracte : stratégies diagnostiques et thérapeutiques

Gestion de la chirurgie de la cataracte en cas d'uvéite  
Inflammation post-opératoire infectieuse  
Inflammation post-opératoire non infectieuse  
Cas cliniques commentés

Directeurs : Pr L. Kodjikian et Dr T. Mathis

Dr T. Mathis  
Drs M. Nhari et Y. Serrar  
Pr L. Kodjikian  
Drs M. Nhari et Y. Serrar

Vidéo-chirurgie

Amphi F

### Vidéo-chirurgie de la cornée et de la surface oculaire

Directeurs : Prs E. Gabison,  
M. Muraine et Dr P.Y. Santiago

16h30 à 17h15 • Espace Tech Lab

Tech Lab

MEDICONTUR  
Material, Design, Optics.

MEDICONTUR

Nouvelle machine IPL, le TheraEye

M. D. Yebra, spécialiste des technologies IPL,  
université de Barcelone

17h45 à 18h30 • Espace Tech Lab

Démonstration de Chirurgie 3 D

Pr C. Baudouin

18h00 à 19h15 • 5 cours au choix

Inflammation

Grand Amphi



### Pièges et vicissitudes des uvéites postérieures Pièges diagnostiques

Uvéite ou pseudo-uvéite ? Comment faire la différence ?  
Uvéite auto-immune ou infectieuse ? Cas cliniques

#### Complication glaucomateuse

SLT ? Quand le proposer ? Quelles précautions ?

#### Complication œdémateuse

Sur néovascularisation choroïdienne, que faire ? Cas cliniques  
Œdème maculaire sur rétinite herpétique, que faire ? Cas cliniques

#### Uvéites iatrogènes

Au cours du traitement de la SEP, que faire ?  
Au cours des IVT pour la DMLA, que proposer ?  
Au cours de l'immunothérapie anti-cancéreuse, que proposer ?

Directrice : Dr C. Fardeau

Dr C. Fardeau  
Drs M. Chevalier et A. Bourdin  
Dr A. Vest

Dr A.C. Maltez Xavier  
Dr N.G. Boungab

Dr T. Sales de Gauzy  
Dr F. Maestri  
Dr C. Fardeau

Divers/professionnel

Amphi C

### Les sujets brûlants de la profession

Encadrement et risques de l'activité des centres de santé ophtalmiques  
Quelle télémédecine pour garder un cadre éthique ?  
Les procès en cours contre les pratiques déviantes  
Les négociations conventionnelles : les grands axes

Directeurs : Drs T. Bour et V. Dedes

Médecine interne/tumeurs

Amphi D

### Tumeurs oculaires : dépistage et signes d'alerte !

Rétinoblastome : signes d'alerte et intérêt du dépistage  
Lymphome vitréo-rétinien : comment ne pas passer à côté ?  
Naevus ou mélanome choroïdien : les signes d'alerte  
Mélanome ou hématoïde ? Intérêt de l'écho doppler  
Métastases choroïdiennes : les détecter et les traiter

Directeurs : Pr N. Cassoux et Dr A. Matet

Dr D. Malaise  
Pr N. Cassoux  
Dr A. Matet  
Dr H. Brisse  
Dr S. Nahon-Estève

PARCOURS  
ORTHOPHTISTES



## Divers/contacto

## Amphi E

NOUVEAU

PARCOURS  
ORTHOPISTES



### Le Best of du Rapport de la SFOALC 2022 - L'adolescent et les lentilles de contact

Avec le soutien de la SFOALC

Relation triangulaire et particularités liées à l'adolescence  
Choix de la première lentille et lentilles souples  
Lentilles rigides  
Orthokératologie  
Kératocône  
Place de la chirurgie

Directrice : Dr V. Madariaga

Dr L. Favenec  
Dr V. Madariaga  
Dr F. Ernould  
Dr J. P. Colliot  
Dr F. Ernould  
Dr E. Blumen-Ohana

## Chirurgie réfractive

## Amphi G

NOUVEAU

PARCOURS  
ORTHOPISTES



### Débuter en chirurgie réfractive

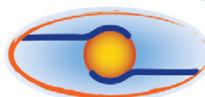
Évaluation clinique du candidat à la chirurgie réfractive  
Tomographie cornéenne  
Techniques chirurgicales :  
- PKR et PKR transépithéliale  
- LASIK  
- SMILE  
Approche de la chirurgie de la presbytie

Directeurs : Drs W. Ghoulali et A. Hagège

Dr W. Ghoulali  
Dr S. Kallel  
  
Dr J.P. Rozenbaum  
Dr C. Ghenassia  
Dr C. Albou-Ganem  
Dr A. Hagège

Rencontrez-  
nous aux  
JRO 2023

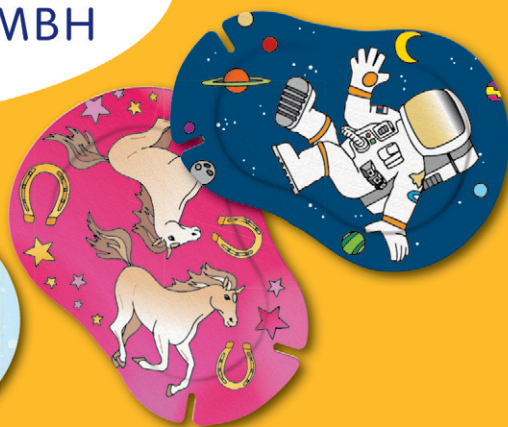
# TRUSETAL



VERBANDSTOFFWERK GMBH

# EYESFIRST®

www.eyesfirst.eu



www.ortopad.fr

# ORTOPAD®



**8h00** Ouverture, café d'accueil, visite de l'exposition**8h45 à 10h15** • 5 cours au choix**Rétine****Grand Amphi****NOUVEAU****Œdèmes maculaires : particularités et conduite à tenir selon les étiologies**

Introduction  
OMD  
OM sur OVR  
OM uvéitiques  
OM des dystrophies rétinienues  
OM postopératoires  
OM radiques et toxiques

*Directeurs : Prs S. Baillif et M. Weber*

Pr S. Baillif  
Pr A. Giocanti  
Dr J.F. Girmens  
Pr M. Weber  
Pr M. Weber  
Pr S. Baillif  
Pr S. Baillif

**Pédiatrie****Amphi C****Stratégie de prise en charge chez l'enfant**

Devant un œil rouge  
Devant une anisocorie  
Devant un strabisme aigu  
Devant un nystagmus  
Devant un œdème papillaire

*Directeurs : Prs D. Brémond-Gignac et B. Mortemousque*

Dr C. Bonnet  
Dr J. Pechmeja  
Dr Y. Bachir  
Dr D. Georgelin  
Dr H. Bouvarel

**Glaucome****Amphi D****NOUVEAU****Glaucome à angle ouvert : du dépistage au traitement***Avec le soutien de la SFG*

Le dépistage du glaucome : qui et comment ?  
Utilisation raisonnée de l'OCT et du champ visuel dans le suivi du glaucome  
Le traitement médical du glaucome en 2023  
Place des MIGS dans la prise en charge du glaucome

*Directeurs : Prs F. Aptel et A. Labbé*

Dr M. Poli  
Pr J.P. Nordmann  
Pr P. Denis  
Dr A. Rousseau

**Vidéo-chirurgie****Amphi F****Vidéo-chirurgies des paupières, de l'orbite et des voies lacrymales**

Chirurgie des tumeurs  
Lipostructure périoculaire : après la révolution, l'évolution  
Traitement du trichiasis  
Chirurgie du Muller : ptosis, rétractation  
Les différentes intubations dans le traitement du larmolement du nourrisson  
Lacrorhinostomie par voie endoscopique : technique, suivi endoscopique

*Directeurs : Drs J.M. Ruban et M. Tazartès*

Dr A. Khorrami  
Dr M. Tazartès  
Dr J.L. Fau  
Dr J. Lagier  
Dr J.M. Ruban  
Dr J.M. Piaton

**Cataracte**

**Amphi G**

**La cataracte en vidéos**



**Vidéos cataracte Best'OPH2**

Avec le soutien de la **SAFIR**

**Bonjour le vitré !**

Trois cas de pseudo-exfoliation capsulaire avancée  
Trois cas de cataracte sur contusion oculaire  
Trois cas de cataracte traumatique avec effraction  
Trois cas de conversion  
Discussion

*Directeurs : Drs P. Bouchut et F. Lignereux*

*Faculté : Drs F. Becquet, P. Bouchut, F. Lignereux, Pr M. Muraine, Drs S. Roman, P. Rozot et N. Taright*

**10h15 à 11h**

**Pause café**

*Durant la pause :*

**Démonstration de Chirurgie 3 D**

**• Espace Tech Lab**

Dr L. Velasque

**11h à 12h30 • Grand Amphi**

**Séance plénière**



**De l'idée à la recherche clinique et au patient**

Écosystème de la recherche clinique : contraintes et organisation  
Décrypter les maladies complexes par l'imagerie de précision : l'exemple de la DMLA  
La révolution de l'imagerie dans le glaucome  
La vision dans le glaucome : le point de vue du patient  
La recherche fondamentale au service de la vision

*Sous la présidence du Pr C. Baudouin et du Dr P.Y. Santiago*

Pr P. Chaumet-Riffaud

Pr M. Paques

Pr C. Baudouin

Pr A. Labbé

Dr S. Picaud

**12h30 à 14h30**

**Pause déjeuner**

12h30 à 13h15 • Amphi D

Symposium déjeuner



THÉA

Glaucome

Prise en charge du patient glaucomateux :  
les grandes étapes, aujourd'hui et demain

Le traitement du patient naïf

La place du laser

L'heure de la chirurgie

Présidé par le Pr C. Baudouin

Pr J.F. Rouland

Pr P. Denis

Pr A. Labbé

12h30 à 13h15 • Amphi G

Symposium déjeuner



HOYA VISION CARE

Myopie

Stratégies thérapeutiques en 2023

Retour sur la Campagne myopie

Défocus : de l'intégration du signal à la technologie D.I.M.S

Les différentes solutions de freination disponibles en 2023 ?

Quand suspecter une myopie syndromique ?

Bilan orthoptique du patient myope : les essentiels

Pr D. Brémond-Gignac

Mme M. Goldwaser

Pr D. Brémond-Gignac

Pr M. Robert

M. M. Rateaux

12h45 à 13h30 • Grand Amphi

Symposium déjeuner



HORUS PHARMA

Rétine

En 2023, comment améliorer la qualité de vie de vos patients atteints d'OMD et d'uvéites ?

Implant de corticoïde à longue durée d'action :

Quels profils patients ?

Quels résultats en vraie vie dans l'OMD ?

Quel impact sur la qualité de vie du patient diabétique ?

Modérateur : Pr M. Weber

Pr M. Weber

Pr S. Baillif

Pr A. Giocanti

14h30 à 16h • 6 cours au choix



**Techniques actuelles** Amphi B

**Échographie step by step**

Directeur : Dr S. Kallel

**Glaucome** Amphi C

**Glaucome chirurgical : les situations particulières**

Particularités chirurgicales des angles étroits  
Glaucome et cataracte : quelle chirurgie ?  
Gestion des bulles défectueuses  
Glaucome réfractaire : implants de drainage ou cyclo-affaiblissement

Directeurs : Drs H. Bresson-Dumont,  
P. Hamard, M. Poli et P.Y. Santiago

Dr H. Bresson-Dumont  
Dr P.Y. Santiago  
Dr P. Hamard  
Dr M. Poli

**Vidéo-chirurgie** Amphi D



**Vidéo-chirurgie réfractive**

Implants phakes  
PKR, LASIK  
SMILE

Directeurs : Drs P. Blain et R. Joubert

Dr R. Joubert  
Dr P. Blain  
Dr D. Coeuru



**Techniques actuelles** Amphi E

**OCTA et détection précoce**

Limite de la détection en OCTA  
Détection précoce des néovaisseaux en OCTA  
Détection précoce de la rétinopathie diabétique et de ses complications  
OCTA dynamique dans le glaucome  
Discussion

Directeurs : M. A. El Maftouhi  
et Dr M. Quaranta El Maftouhi

M. A. El Maftouhi  
Dr M. Quaranta El Maftouhi  
Dr S. Touhami  
M. A. El Maftouhi



**Médecine interne** Amphi F

**Neuro-ophtalmologie**

Conduite à tenir pratique devant une atrophie optique  
Quoi de neuf en neuropathie optique inflammatoire ?  
Que faire devant un œdème papillaire ?  
Diplopie : stratégies diagnostiques et thérapeutiques immédiates  
Discussion

Directeurs : Drs L. Laloum et C. Meyniel

Dr S. Defoort-Delhemmes  
Dr R. Deschamps  
Dr C. Meyniel  
Dr L. Laloum

**Pédiatrie** Amphi G



**La pathologie des voies lacrymales  
et des paupières du bébé et du jeune enfant**

Directeurs : Drs E. Bui Quoc et O. Galatoire



## Jeudi

**15h00 à 15h45 • Amphi D**

**Symposium**

Contactologie

**Alcon**

## Vendredi

**9h30 à 10h15 • Grand Amphi**

**Symposium coffee break**

Surface oculaire

 **Théa**

**10h00 à 10h45 • Amphi D**

**Symposium table ronde**

Rétine

abbvie

**13h30 à 14h15 • Amphi G**

**Symposium déjeuner**

Kératoconjonctivite  
vénale

 **Santen**

**13h30 à 14h15 • Grand Amphi**

**Symposium**

Glaucome

 **Horus  
PHARMA**

**16h30 à 17h15 • Espace Tech Lab**

**Tech Lab**

 **MEDICENTUR**  
Material. Design. Optics.

## Samedi

**12h30 à 13h15 • Amphi D**

**Symposium déjeuner**

Glaucome

 **Théa**

**12h30 à 13h15 • Amphi G**

**Symposium déjeuner**

Myopie

 **HOYA**  
INNOVATION FOR VISION

**12h45 à 13h30 • Grand Amphi**

**Symposium déjeuner**

Rétine

 **Horus  
PHARMA**

abbvie

## ABBVIE

AbbVie est une entreprise biopharmaceutique fondée sur la recherche et l'innovation. Nous mettons à disposition nos expertises, nos ressources et une approche unique de l'innovation pour développer des thérapies innovantes qui répondent à des maladies chroniques et/ou complexes et graves, capables de transformer la vie des patients. Nous agissons dans 6 aires thérapeutiques : l'immunologie, l'ophtalmologie, l'oncologie, la virologie, les neurosciences et la médecine esthétique.



## ABIOZ TECHNOLOGIES

Abioz Technologies, spécialiste du dépistage et du diagnostic ophtalmologique, propose depuis bientôt 15 ans des dispositifs de dépistage et de diagnostic visuel adaptés aux professionnels de la vision, en particulier dans les domaines du glaucome, des rétinopathies et de l'ophtalmologie pédiatrique. Nous sélectionnons les meilleurs produits existants dans chacun de ces domaines, en privilégiant la qualité, la fiabilité, la portabilité et le meilleur rapport qualité/prix possible.

Alcon

## ALCON

ALCON a pour objectif d'aider les gens à voir le monde dans toute sa splendeur. Nous sommes le leader mondial en ophtalmologie dans le domaine des dispositifs médicaux en chirurgie et contactologie.

Apellis

## APELLIS

Apellis Pharmaceuticals Inc. est une société biopharmaceutique mondiale, dont la mission est de mettre courageusement à disposition des patients atteints de maladies graves des thérapies révolutionnaires qui ciblent le complément, une partie fondamentale du système immunitaire humain.

BAUSCH + LOMB

## BAUSCH + LOMB

Bausch + Lomb, spécialiste de la santé oculaire : lentilles de contact et solutions d'entretien, produits pharmaceutiques, lentilles intra-oculaires, instruments et équipements de chirurgie oculaire.



## BVI

Akteur international majeur de la chirurgie ophtalmique, BVI propose des solutions innovantes et diversifiées pour la cataracte, les troubles réfractifs, le glaucome, les pathologies rétinienues.



## COOPERVISION

Notre mission est d'aider le plus grand nombre à mieux voir chaque jour, en innovant face à des enjeux tels que la myopie évolutive, la fatigue visuelle numérique ou encore la presbytie, et ce de façon plus durable.

CRISTALENS

## CRISTALENS

Qui sommes-nous ? Fondée en 1994, CRISTALENS SA était à l'origine une société de distribution de dispositifs médicaux pour la chirurgie de la cataracte. En 2005, à Lannion, CRISTALENS INDUSTRIE est devenu le premier fabricant français d'implants intraoculaires pour la chirurgie de la cataracte et la chirurgie réfractive. En 2008, CRISTALENS INDUSTRIE a mis au point une matière première hydrophobe innovante qui autorise des micro-incisions inférieures à 2,0 mm.

DORC

## DORC

«Inspired by you, Created by DORC»  
D.O.R.C. (Dutch Ophthalmic Research Center) améliore sans cesse la chirurgie oculaire dans le monde en proposant des approches innovantes et de qualité pour les troubles visuels.



## EBC EUROPE

EBC EUROPE est un distributeur français spécialisé dans le matériel d'examen de vue, de diagnostic et de chirurgie ophtalmique pour les professionnels de la vision. Nous proposons une large gamme de produits complémentaires, en partenariat exclusif avec des marques telles que Canon, Haag-Streit, Tomey, Ziemer.



EDC LAMY  
Eye Diagnostic & care

## EDC LAMY

EDC LAMY est un distributeur français spécialisé dans le matériel d'exploration et de traitement pour les professionnels de la vision.



## ESSILOR

Du diagnostic à la réfraction, Essilor propose une large gamme de matériel rigoureusement sélectionnée pour répondre à vos besoins d'équipements de consultation. Toute notre gamme sur [www.essishop.fr](http://www.essishop.fr)



## GLAUKOS

Glaukos développe des technologies microscopiques pour les traitements chirurgicaux et pharmaceutiques en ophtalmologie, pionnière de la microchirurgie de pontage trabéculaire dans le glaucome.



## GROUPE POINT VISION

Le groupe Point Vision réunit plus de 1 000 collaborateurs et prend en charge près de 1,5 millions de patients par an, avec un projet médical fort.



## HORUS PHARMA

Fondé en 2003, Horus Pharma est un laboratoire indépendant qui a pour objectif principal d'améliorer le quotidien des patients affectés par des pathologies oculaires avec des solutions efficaces et pratiques. Sa politique d'innovation constitue l'un des principaux moteurs de la Recherche & Développement de solutions performantes. Centré sur le bénéfice du patient, le laboratoire est reconnu pour son savoir-faire dans le développement de produits sans conservateurs.



## HOYA SURGICAL OPTICS

HOYA Surgical Optics (HSO), filiale de la société HOYA Group Corporation, est un fabricant d'implants intraoculaires (LIO) utilisés dans la chirurgie de la cataracte par les chirurgiens ophtalmologistes. Nous nous consacrons au perfectionnement de nos technologies et de nos solutions - pour vous et avec vous. Par des services et une assistance spécialisée, nous trouvons ensemble des moyens plus intelligents et plus simples de restaurer la vue et de permettre aux patients de faire l'expérience d'un monde nouveau.



## HOYA VISION CARE

Le groupe HOYA est un leader mondial de haute technologie et de dispositifs médicaux. Le groupe est réputé entre autres pour ses verres ophtalmiques, dont le verre HOYA MiYOSMART.



## JOHNSON & JOHNSON SURGICAL VISION

Johnson & Johnson Surgical Vision commercialise les implants intra-oculaires de la gamme TECNIS® LIQ, les dispositifs de phacoémulsification VERITAS® Vision System et WHITESTAR SIGNATURE® PRO, les dispositifs viscoélastiques de la gamme HEALON® DOV, le laser femtoseconde IFS® pour la chirurgie réfractive et la gamme de dispositifs meibomiens TEARSCIENCE®.



## LABORATOIRES KÔL

Les laboratoires KÔL sont spécialisés dans le développement et la commercialisation de produits innovants. Leur vocation est d'apporter une solution efficace à des problèmes non couverts aujourd'hui dans le domaine de la cornée.



## KRYS GROUP

KRYS GROUP est le leader incontesté du marché français de l'optique avec des enseignes connues et reconnues : Krys, Le Collectif des Lunetiers et Lynx Optique YOU DO (1 500 magasins). Coopérative d'opticiens, KRYS GROUP tire sa force de son modèle exceptionnel, de distributeur-producteur, qui repose sur son site industriel et logistique dans les Yvelines. Près de 95 % des verres fabriqués sont certifiés « Origine France Garantie », et de nombreuses innovations y sont développées en matière de verres.



## LISSAC

Lissac c'est plus de 100 ans d'expertise au service de toutes les visions, de la plus simple à la plus complexe. Fort de 250 magasins dont 20 succursales, nos magasins référents, Lissac assure la continuité des soins optiques en totale synergie avec les ophtalmologistes et orthoptistes. Nos opticiens sont formés très régulièrement à la prise en charge des enfants, des malvoyants, deux typologies de patients qui nécessitent un niveau d'expertise bien au-delà d'un équipement optique standard.



## LUMIBIRD MEDICAL

Né en 2020 de la fusion des sociétés Quantel Medical et Ellex, Lumibird Medical est l'un des leaders mondiaux en équipement ophtalmologique. Ses gammes de lasers et d'échographes permettent de diagnostiquer et de traiter les 4 principales causes de cécité : la cataracte, le glaucome, la rétinopathie diabétique et la dégénérescence maculaire. Lumibird Medical propose également une gamme d'appareils pour le diagnostic et le traitement de la sécheresse oculaire. [www.lumibird-medical.com](http://www.lumibird-medical.com)



## MEDICAL DEVEYES

Medical DevEyes est une société française spécialisée dans le service et la vente de matériel ophtalmologique dédié à la consultation et à la chirurgie. Nos équipes ont à cœur de proposer sur le marché ophtalmologique des produits de qualité, fiables et innovants. Attentives au support apporté à chaque client, nos équipes vous forment et vous accompagnent pour faire de votre expérience produit une réussite.



## MEDICONTUR

Depuis plus de 30 ans, Medicontur, fabricant européen d'implants intraoculaires, innove et se développe dans le monde entier, avec une présence commerciale dans plus de 70 pays. L'innovation Medicontur c'est le Trifocal Liberty et tout dernièrement l'implant EDOF : aujourd'hui c'est + 7 millions de lentilles intraoculaires Medicontur qui ont été implantées dans le monde.



## MENICON

Menicon propose une large gamme de solutions en matière de lentilles de contact et un service personnalisé unique grâce à ses équipes commerciales, son service clients, son assistance technique, et son centre de formation. Menicon est également engagé en faveur de la santé visuelle au travers de son programme de freinage de la myopie Bloom et de sa large gamme de solutions lentilles rigides et souples destinée aux patients atteints de presbytie.



## MORIA

Fondé en France en 1820, MORIA est une des sociétés les plus reconnues pour son savoir-faire dans la fabrication d'instruments de microchirurgie ophtalmique, d'équipements pour la chirurgie réfractive et la chirurgie de transplantation cornéenne. Dotés de notre savoir-faire de 200 ans d'expertise, tous nos instruments sont conçus, fabriqués et finis à la main en France. MORIA est une entreprise à taille humaine et dédie une partie de ses activités à soutenir l'éducation des ophtalmologues.



## NIDEK

Spécialiste sur le marché de l'ophtalmologie, NIDEK fabrique et distribue des équipements de haute technologie : laser, matériels d'imagerie et de diagnostic, réfraction, unités de consultation.



## NOVARTIS

Chez Novartis, nous sommes orientés vers l'avenir pour améliorer la vie des patients. Notre ambition est de proposer des solutions innovantes, de la cornée à la rétine, du soin de confort à la thérapie génique afin de soutenir et d'accompagner les patients.



## ODYSIGHT

OdySight est la 1<sup>re</sup> application mobile de télésurveillance en ophtalmologie développée par Tilak Healthcare et financée par la sécurité sociale dans le cadre de l'article 51. C'est une thérapie numérique marquée CE. Elle propose des tests médicaux (acuité visuelle et grille d'Amsler) couplés à des jeux afin de favoriser la régularité et la fidélisation des utilisateurs à cette application. Elle est disponible sur prescription et permet de suivre à distance et en temps réel vos patients atteints de maculopathies et d'optimiser leur prise en charge.



## OPHTA-FRANCE

Ophta-France est une société de développement, négoce, stockage et distribution d'implants intraoculaires, de solutions viscoélastiques et ophtalmologiques et de dispositifs destinés aux voies lacrymales. Ophta-France est le troisième acteur sur le marché français de la cataracte, avec plus de 90 000 implants posés par an.



## OPHTALMIC

Fondé en 1986, Ophtalmic Compagnie est alors le précurseur de la distribution multimarques en contactologie. Depuis, Ophtalmic Compagnie ne cesse d'évoluer, en lançant sa marque propre de solutions d'entretien, lentilles de contact, verres correcteurs et montures. Au service des professionnels de la vue, Ophtalmic Compagnie propose désormais des verres « Origine France Garantie » et toujours plus d'innovations avec un verre de freination myopique et une nouvelle gamme de lentilles sur mesure.



## OPHTAZON

OPHTAZON, première plateforme de matériel d'occasion en ophtalmologie. Achetez, vendez vos matériels d'ophtalmologie toutes marques à moindre coût en toute simplicité.



## OPTIC 2000

Optic 2000, en tant que Supporteur Officiel des Jeux Olympiques et Paralympiques de Paris 2024, a comme ambition de mobiliser tous les publics autour du sport et de la vision. L'enseigne au travers de ses magasins et grâce à ses collaborateurs organisera des rencontres dans toutes les régions françaises afin de sensibiliser sur l'importance de la pratique sportive et de son impact dans la préservation de son capital visuel.



## OPTOS

Optos est l'un des principaux fournisseurs d'appareils destinés aux professionnels de la vue pour améliorer les soins aux patients. Optomap® est la SEULE image ultra-grand champ à capture unique.



## RAYNER

Seul fabricant anglais et à l'origine de la première implantation de lentille intraoculaire au monde en 1949, Rayner fournit des dispositifs médicaux à la pointe de l'innovation en matière d'ophtalmologie avec des implants intraoculaires et des solutions ophtalmiques. Rayner France, par sa large gamme, offre aux chirurgiens et aux patients les meilleurs résultats visuels pour améliorer la vue et la qualité de vie.



## ROCHE

Préserver la vision des personnes en traitant les causes profondes de déficience visuelle au travers de thérapies pionnières et de solutions personnalisées, telle est l'ambition du Laboratoire Roche.



## SANOTEK

SanoTek, 23 ans d'expérience en ophtalmologie, propose des produits de haute qualité en imagerie, en réfraction ainsi que des lasers innovants.



## SANTEN

Fondé au Japon il y a plus d'un siècle, Santen est l'un des leaders mondiaux sur le marché des produits pharmaceutiques ophtalmiques. Notre passion est d'améliorer la santé oculaire et la vision des patients et de rendre nos traitements accessibles au plus grand nombre. Nous sommes un leader dans le traitement du glaucome et de la sécheresse oculaire. Nous élargissons également notre expertise dans le domaine de l'allergie oculaire et des dispositifs pour la chirurgie du glaucome.



## TÉLÉOPHTALMO

Téléophtalmo accompagne les ophtalmologistes dans l'implantation et la gestion de cabinets d'ophtalmologie secondaires afin de faciliter l'accès à la prise en charge ophtalmologique sur l'ensemble du territoire. À ce jour, nous sommes implantés dans une trentaine de départements sous-dotés en spécialistes oculaires. Nous intervenons dans la gestion du cabinet sur l'ensemble des sujets non médicaux afin de soulager le médecin pour qu'il puisse se concentrer sur son activité médicale.



## THÉA

Théa est un laboratoire français à vocation internationale dédié 100 % à l'ophtalmologie. Pionnier dans les traitements sans conservateur, l'engagement de Théa est de mettre à la disposition des professionnels de santé et des patients, des produits innovants ainsi qu'une large gamme de spécialités (produits de services, produits du quotidien) dans toutes les classes thérapeutiques de l'ophtalmologie. Ainsi, depuis 150 ans la famille Chibret marque l'ophtalmologie de son empreinte.



## TOPCON

Notre vision est d'équiper les professionnels de santé avec des technologies intelligentes et efficaces pour améliorer la prise en charge des patients. Dans le marché de la santé en pleine évolution, nous offrons les dernières solutions intégrées, notamment en imagerie multimodale, la gestion des données quel que soit le fabricant, et la technologie de diagnostic à distance. En investissant dans les technologies de pointe, Topcon œuvre pour améliorer la santé et la qualité de vie des patients.



## TRB CHEMEDICA

Le Laboratoire TRB CHEMEDICA est un laboratoire pharmaceutique suisse spécialisé dans la fabrication d'acide hyaluronique. Nous développons des produits à base d'acide hyaluronique dans le domaine de l'ophtalmologie et de la rhumatologie. TRB développe, fabrique et distribue des substituts lacrymaux à base d'acide hyaluronique. Nous présentons une large gamme de collyres pour tous types de sécheresse oculaire.



## TRUSETAL

Le laboratoire TRUSETAL vous accueille avec deux marques : EYESFIRST® : gamme de tests et matériel de dépistage, diagnostic et rééducation pour ophtalmologistes et orthoptistes, notamment en pédiatrie, strabologie, basse vision enfant et adulte. ORTOPAD® : pansements oculaires colorés, en non-tissé de bambou, extrêmement doux, perméables à l'air, opaques, avec une colle hypoallergénique et sans latex, pour un traitement ludique de l'amblyopie.



## URSAPHARM

Laboratoires URSAPHARM est la filiale du laboratoire internationale URSAPHARM en Allemagne. URSAPHARM a opté pour le développement et la production de collyres ou de pommades, sans aucun agent conservateur, ni phosphates. Avec son flacon multi-dose unique (Système COMOD®), URSAPHARM s'est distingué sur le bénéfice de la sécurité des patients.





## VISIONIX

Des solutions pour améliorer et optimiser le parcours patient : nos appareils de diagnostic multimodaux et systèmes automatisés permettent de gagner du temps médical pour le consacrer aux patients. Bénéficiez d'une expérience de diagnostic très étendue : notre gamme OCT et OCTA de précision et haute performance permet d'optimiser l'imagerie OCT de la cornée à la choroïde, d'identifier et de suivre de nombreuses pathologies.



Seeing beyond

## ZEISS

Depuis plus de 175 ans, ZEISS contribue au progrès technologique pour les marchés d'avenir avec, notamment, des solutions de recherches médicales et des produits ophtalmologiques. Carl ZEISS Meditec s'attache à fournir des technologies innovantes et haut de gamme dans le but d'aider les médecins à améliorer au quotidien la qualité de vie de leurs patients.



## ASSOCIATION DMLA

Association de patients dédiée à la DMLA, l'Association DMLA aide, soutien, informe les patients et leur entourage. Forte de 1 500 membres, elle contribue aussi à la recherche sur la DMLA.



## ASSOCIATION GENESPOIR

Albinisme, maladie génétique rare : 4 000 à 6 000 personnes en France.

Par absence totale ou partielle de mélanine, l'albinisme touche la peau, les yeux, les cheveux et les poils. Déficience visuelle souvent importante. Lunettes pour corriger la myopie, l'hypermétropie, l'astigmatisme. Verres teintés pour soulager la photophobie, nystagmus souvent présent. Genespoir informe les familles et soutient la recherche.

CF PNDS albinisme [www.hassante.fr/jcms/p\\_3112485/fr/albinisme](http://www.hassante.fr/jcms/p_3112485/fr/albinisme), Information [www.genespoir.org](http://www.genespoir.org)



## ASSOCIATION RETINA

L'association Retina France, reconnue d'utilité publique, regroupe, informe et aide toutes les personnes touchées par une maladie de la vue. Retina France finance, grâce aux adhésions, dons et legs, la recherche en ophtalmologie pour traiter ou ralentir toutes les maladies visuelles.

[www.retina.fr](http://www.retina.fr), 05 61 30 20 50.



## SNOF

Le SNOF constitue l'interface entre les ophtalmologistes, avec leurs priorités de médecins, l'intérêt de leurs patients et les pouvoirs publics pour garantir un accès à des soins de qualité.





HOYA accompagne votre

# EXPERTISE

chirurgicale

## Technologies HOYA brevetées à portée de vos mains

Implant intraoculaire, Monobloc, Acrylique Hydrophobe

Injection en mode « Push » à une main  
ou en mode « A vis » à deux mains

### Nanex™ multiSert+™

Diamètre externe de l'embout d'injection : **1,62 mm**

### Vivinex™ multiSert™

Diamètre externe de l'embout d'injection : **1,70 mm**

### Vivinex™ Toric multiSert™

Diamètre externe de l'embout d'injection : **1,70 mm**



**Nanex™ multiSert+™** : injecteur à usage unique préchargé avec une lentille intraoculaire Monobloc de chambre postérieure en Acrylique Hydrophobe à filtre UV (modèle NC1-SP) et à filtre UV et filtre de lumière bleue (modèle NY1-SP). **Vivinex™ multiSert™** : injecteur à usage unique préchargé avec une lentille intraoculaire Monobloc de chambre postérieure en Acrylique Hydrophobe à filtre UV (modèle XC1-SP) et à filtre UV et filtre de lumière bleue (modèle XY1-SP). **Vivinex™ Toric multiSert™** (modèle XY1A-SP) : injecteur à usage unique préchargé avec une lentille intraoculaire Monobloc Torique de chambre postérieure en Acrylique Hydrophobe à filtre UV et filtre de lumière bleue. Il s'agit de dispositifs médicaux de classe IIb réservés à l'usage des chirurgiens ophtalmologistes pour le remplacement du cristallin dans la chirurgie de la cataracte. Ces dispositifs médicaux sont pris en charge par les organismes publics d'assurance maladie. Ils sont inclus dans les GHS relatifs aux interventions intraoculaires sur le cristallin. La notice d'utilisation de chaque produit contient les informations indispensables pour son bon usage. Les instructions qui y figurent doivent être lues attentivement.

HOYA, Vivinex, Nanex, multiSert et multiSert+ sont des marques déposées de HOYA Corporation ou de ses filiales. ©2022 HOYA Medical Singapore Pte. Ltd. Tous droits réservés.  
HOYA Surgical Optics GmbH | Bureaux en France | 31 Parc du Golf | 13593 Aix-en-Provence | France | Service Clients : Tel. 0 800 919 425 | Fax 0 800 915 212 | HOYA Surgical Optics GmbH | De-Saint-Exupéry-Straße 10 | 60549 Frankfurt am Main | Allemagne | HOYA Medical Singapore Pte. Ltd | 455A Jalan Ahmad Ibrahim | Singapore 639939 | [hoyasurgicaloptics.com](http://hoyasurgicaloptics.com)